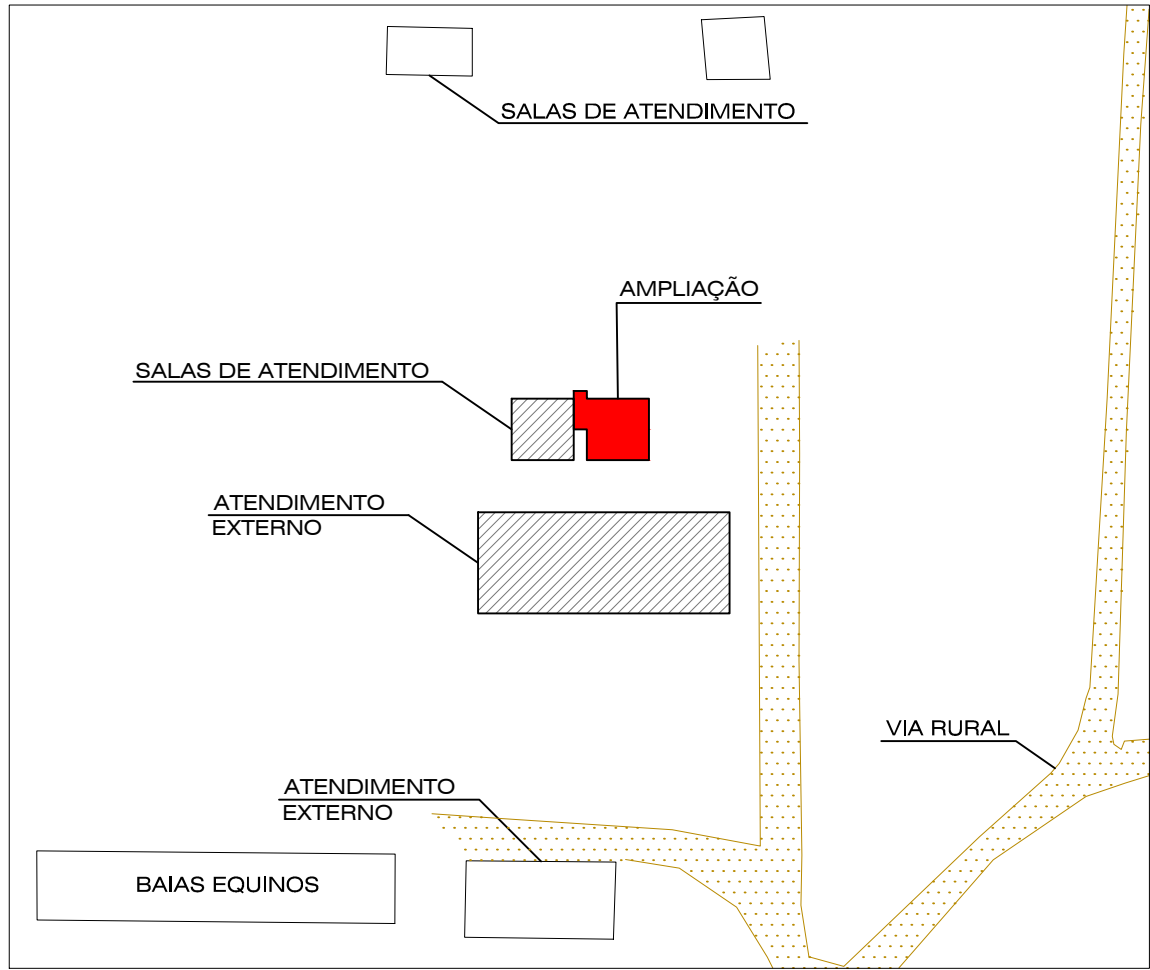


IMPLANTAÇÃO  
ESCALA 1:3000  
MEDIDAS EM CENTÍMETROS



IMPLANTAÇÃO  
SEM ESCALA

CAMPUS LUIZ MENEGHEL	
FAZENDA DE ENSINO	
28	EQUINOS/ EQUOTERAPIA
29	FÁBRICA DE RAÇÃO
30	GRANJA
31	BOVINOS
32	LATICINIO
33	OVINOS
34	SUINOS

LEGENDA	
	CONSTRUÇÃO EXISTENTE
	AMPLIAÇÃO

UENP

UNIVERSIDADE ESTADUAL DO NORTE DO PARANÁ

PROJETO

ARQUITETONICO - IMPLANTAÇÃO

OBRA

AMPLIAÇÃO DAS SALAS DE ATENDIMENTO DA EQUOTERAPIA - CLM

PROPRIETÁRIO

UNIVERSIDADE ESTADUAL DO NORTE DO PARANÁ - UENP  
CNPJ: 08.885.100/0001-54

RESPONSÁVEL TÉCNICO

AMANDA ALVES DA SILVA  
CAU A 145.138-3

DESENHO

AMANDA ALVES

DATA

SETEMBRO/2024

ESCALA

INDICADA

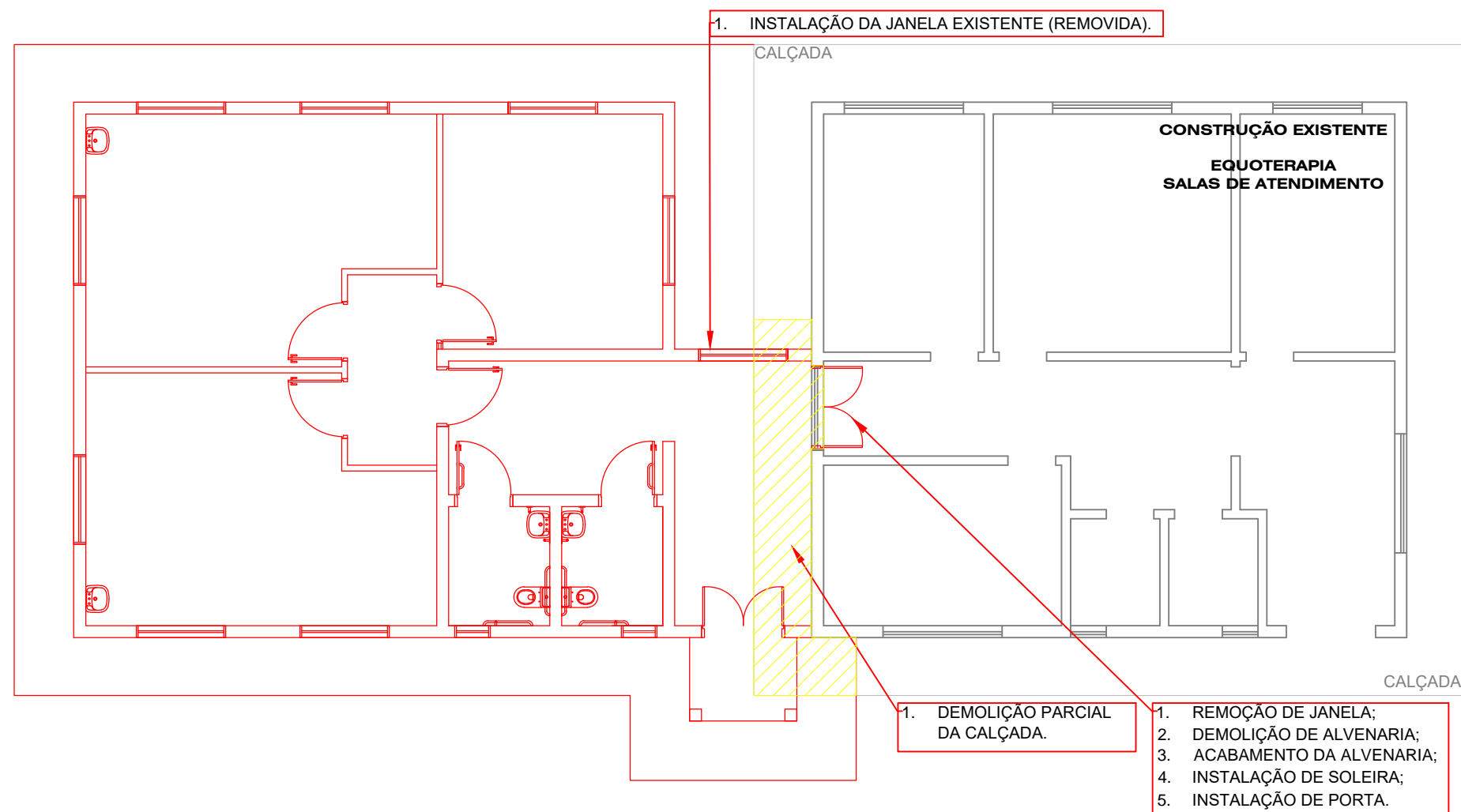
PRANCHA

1/4

PROPAV

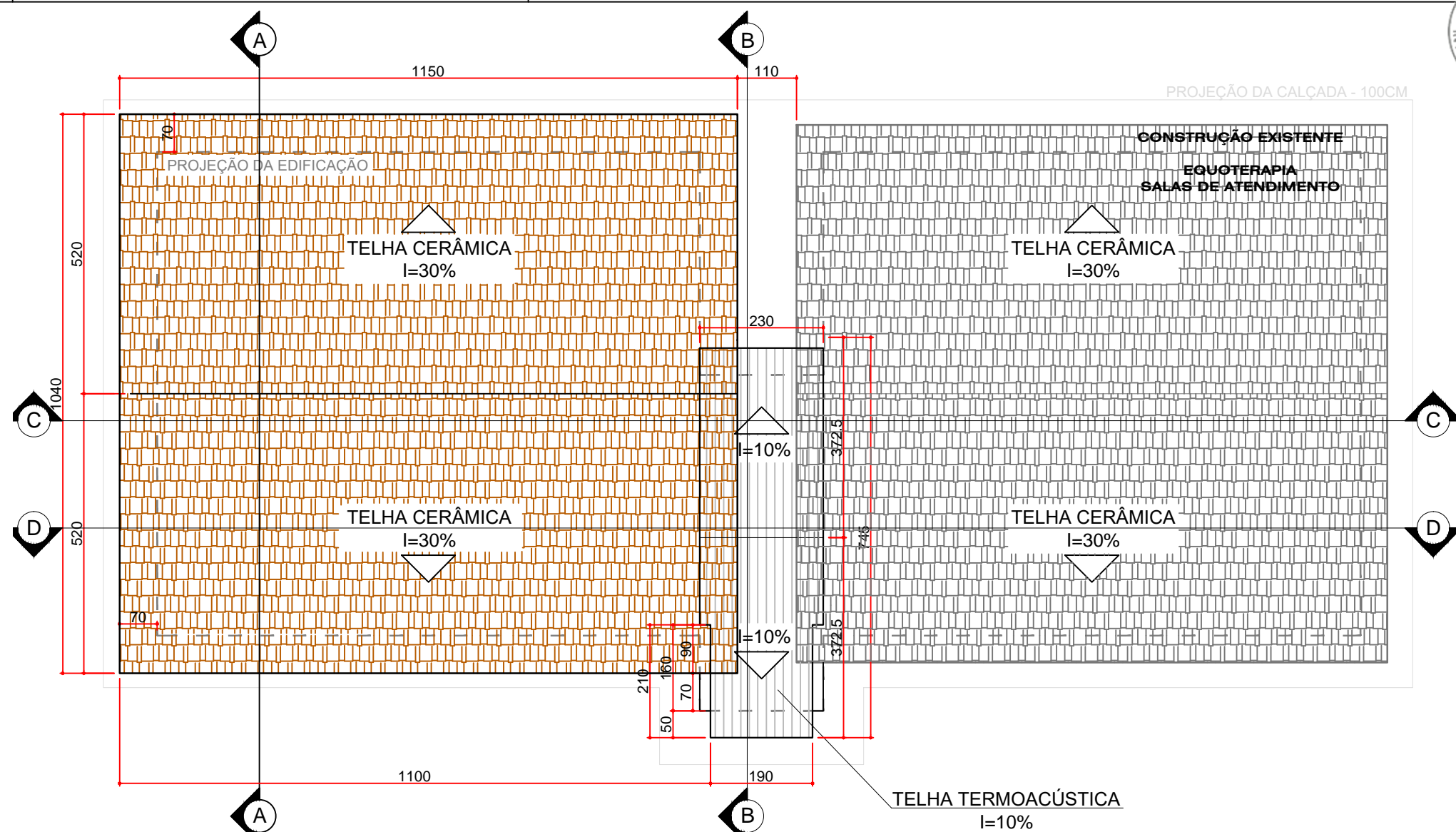
PRÓ-REITORIA DE PLANEJAMENTO E AVALIAÇÃO INSTITUCIONAL  
SECRETARIA DE OBRAS





## PLANTA DEMOLIR/ CONSTRUIR

ESCALA 1:100  
MEDIDAS EM CENTÍMETROS



## COBERTURA

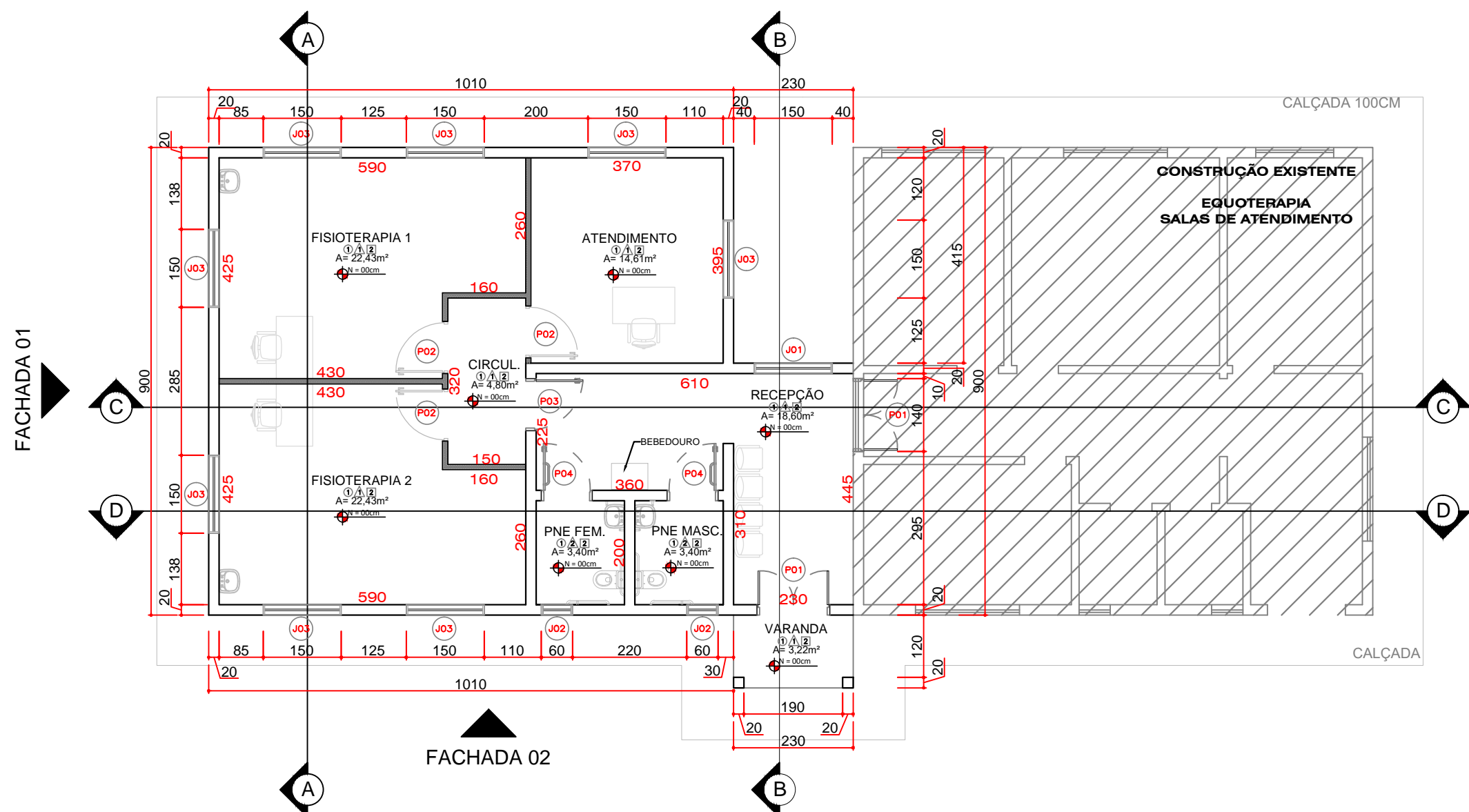
ESCALA 1:100  
MEDIDAS EM CENTÍMETROS

SIMBOLOGIA
MANTER
À DEMOLIR
À CONSTRUIR

LEGENDA
PAREDE EM DRYWALL
PAREDE EM ALVENARIA DE BLOCOS CERÂMICOS
CONSTRUÇÃO EXISTENTE
TELHADO EXISTENTE - TELHA PORTUGUESA
TELHADO NOVO - TELHA PORTUGUESA
TELHADO NOVO - TELHA TERMOACÚSTICA

RELAÇÃO DE REVESTIMENTOS
PISOS
1 CERÂMICO
2 CIMENTADO
PAREDE
1 PINTURA LÁTEX
2 CERÂMICA H= TOTAL
TETO
1 LAJE DE CONCRETO PINTADA
2 FORRO EM PVC
3 FORRO DE MADEIRA

RELAÇÃO DE ESQUADRIAS - AUDITÓRIO				
JANELAS				
CÓDIGO	DIMENSÃO	PEITORIL	DESCRIÇÃO	QUANT.
J01	150x120	100	TIPO DE CORRER - VIDRO TEMPERADO - 4 FOLHAS	1
J02	60x60	150	TIPO MAXIM AR - VIDRO TEMPERADO	2
J03	150x100	110	TIPO DE CORRER - VIDRO TEMPERADO - 4 FOLHAS	8
PORTAS				
CÓDIGO	DIMENSÃO	DESCRIÇÃO		QUANT.
P01	140x210	PORTA DE VIDRO - GIRO - 2 FOLHAS		2
P02	90x210	PORTA DE MADEIRA - GIRO - 1 FOLHA		3
P03	90x210	PORTA DE VIDRO - GIRO - 2 FOLHAS		1
P04	90x210	PORTA DE MADEIRA - GIRO - 1 FOLHA - COM BARRA		2



## PLANTA BAIXA

ESCALA 1:100  
MEDIDAS EM CENTÍMETROS

**UENP**  
UNIVERSIDADE ESTADUAL DO NORTE DO PARANÁ

PROJETO  
ARQUITETONICO - PLANTAS

OBRA  
AMPLIAÇÃO DAS SALAS DE ATENDIMENTO  
DA EQUOTERAPIA - CLM

PROPRIETÁRIO  
UNIVERSIDADE ESTADUAL DO NORTE DO PARANÁ - UENP  
CNPJ: 08.885.100/0001-54

RESPONSÁVEL TÉCNICO  
AMANDA ALVES DA SILVA  
CAU A 145.138-3

DESENHO  
AMANDA ALVES

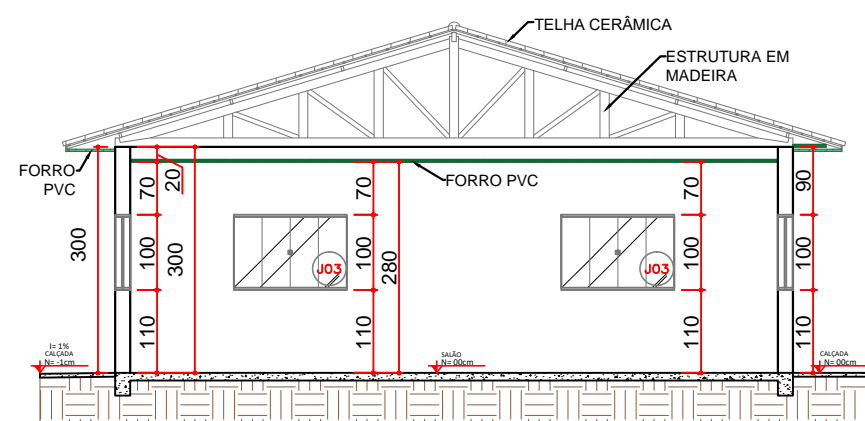
DATA  
SETEMBRO/2024

ESCALA  
INDICADA

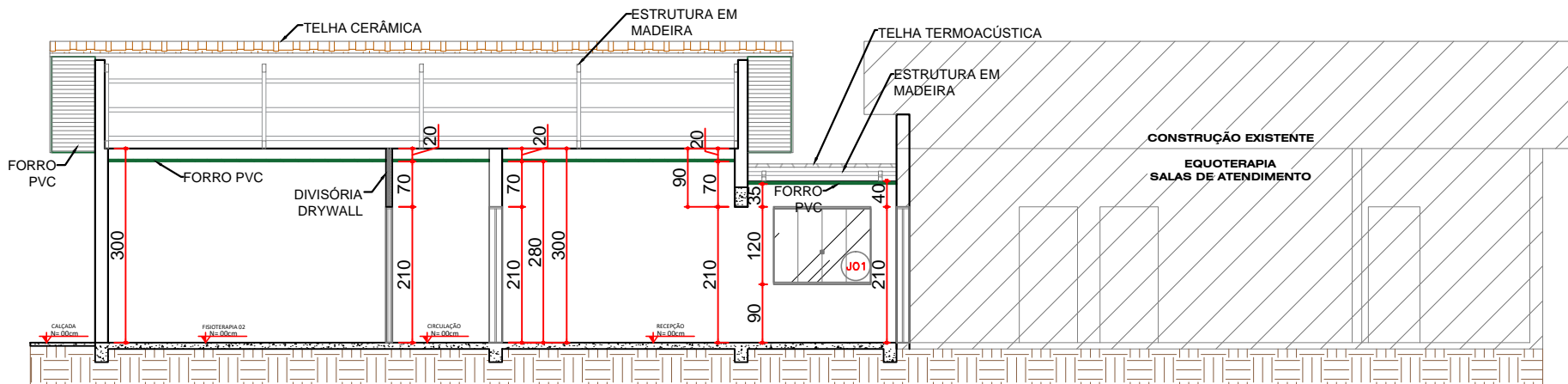
PRANCHA  
2/4

PROPAV  
PRÓ-REITORIA DE PLANEJAMENTO E AVALIAÇÃO INSTITUCIONAL  
SECRETARIA DE OBRAS

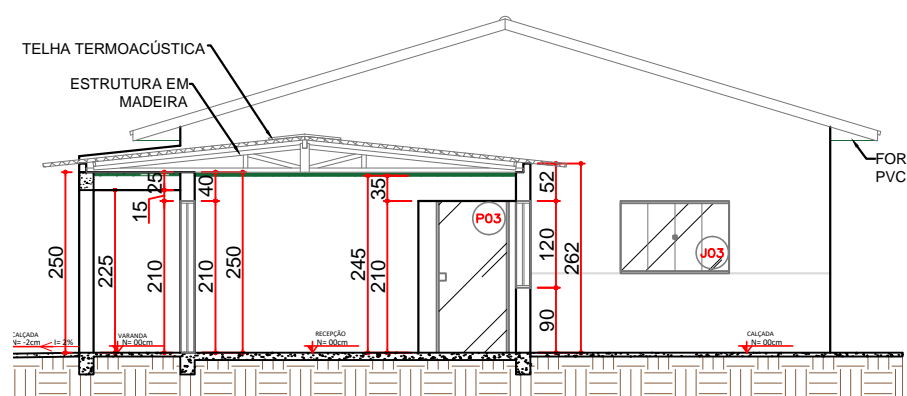




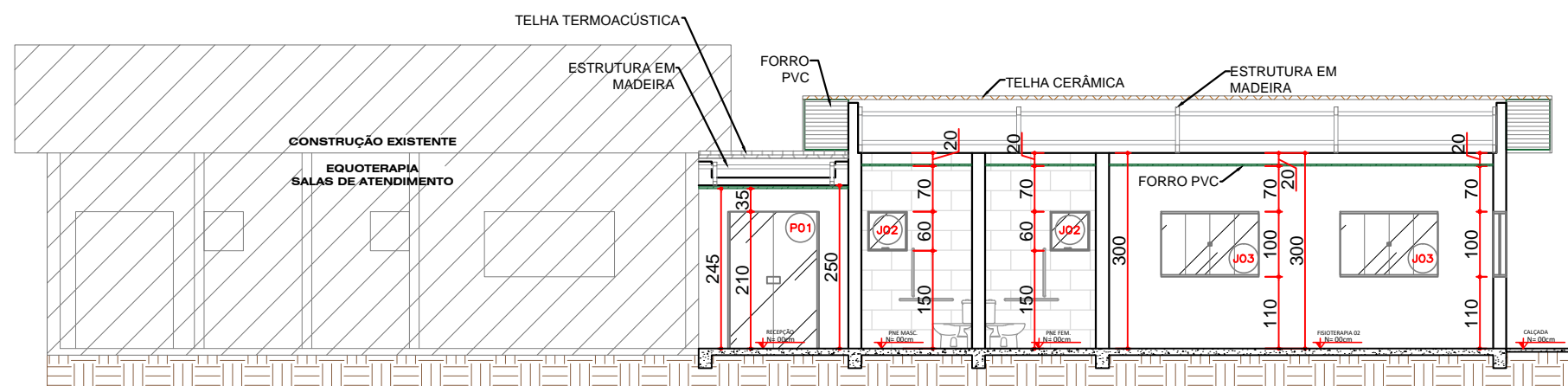
**CORTE A-A**  
ESCALA 1:100  
MEDIDAS EM CENTÍMETROS



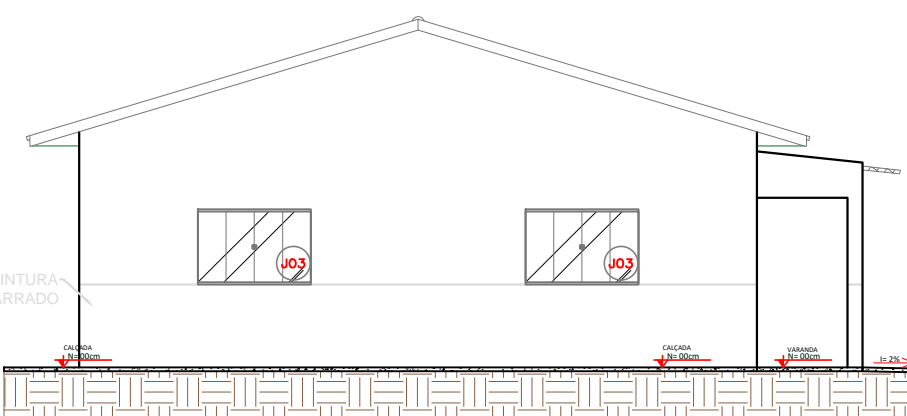
**CORTE C-C**  
ESCALA 1:100  
MEDIDAS EM CENTÍMETROS



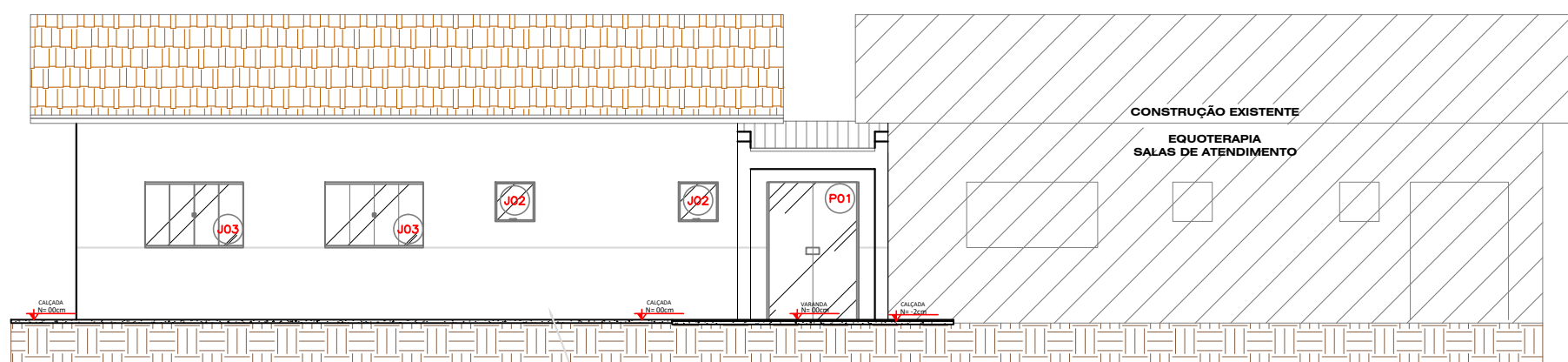
**CORTE B-B**  
ESCALA 1:100  
MEDIDAS EM CENTÍMETROS



**CORTE D-D**  
ESCALA 1:100  
MEDIDAS EM CENTÍMETROS



**FACHADA 01**  
ESCALA 1:100  
MEDIDAS EM CENTÍMETROS

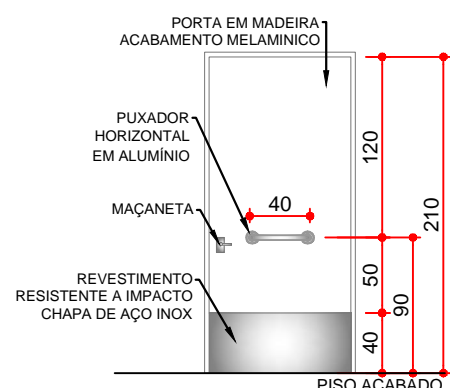


**FACHADA 02**  
ESCALA 1:100  
MEDIDAS EM CENTÍMETROS

RELAÇÃO DE ESQUADRIAS - AUDITÓRIO				
JANELAS				
CÓDIGO	DIMENSÃO	PEITORIL	DESCRIÇÃO	QUANT.
J01	150X120	100	TIPO DE CORRER - VIDRO TEMPERADO - 4 FOLHAS	1
J02	60X60	150	TIPO MAXIM AR - VIDRO TEMPERADO	2
J03	150X100	110	TIPO DE CORRER - VIDRO TEMPERADO - 4 FOLHAS	8
PORTAS				
CÓDIGO	DIMENSÃO	DESCRIÇÃO		QUANT.
P01	140x210	PORTA DE VIDRO - GIRO - 2 FOLHAS		2
P02	90x210	PORTA DE MADEIRA - GIRO - 1 FOLHA		3
P03	90x210	PORTA DE VIDRO - GIRO - 2 FOLHAS		1
P04	90x210	PORTA DE MADEIRA - GIRO - 1 FOLHA - COM BARRA		2

LEGENDA	
	PAREDE EM DRYWALL
	PAREDE EM ALVENARIA DE BLOCOS CERÂMICOS
	CONSTRUÇÃO EXISTENTE
	TELHADO EXISTENTE - TELHA PORTUGUESA
	TELHADO NOVO - TELHA PORTUGUESA
	TELHADO NOVO - TELHA TERMOACÚSTICA

RELAÇÃO DE REVESTIMENTOS	
PISOS	
1	CERÂMICO
2	CIMENTADO
PAREDE	
1	PINTURA LÁTEX
2	CERÂMICA H= TOTAL
TETO	
1	LAJE DE CONCRETO PINTADA
2	FORRO EM PVC
3	FORRO DE MADEIRA



**DETALHE P04**  
ESCALA 1:50  
MEDIDAS EM CENTÍMETROS

## —UENP—

### UNIVERSIDADE ESTADUAL DO NORTE DO PARANÁ

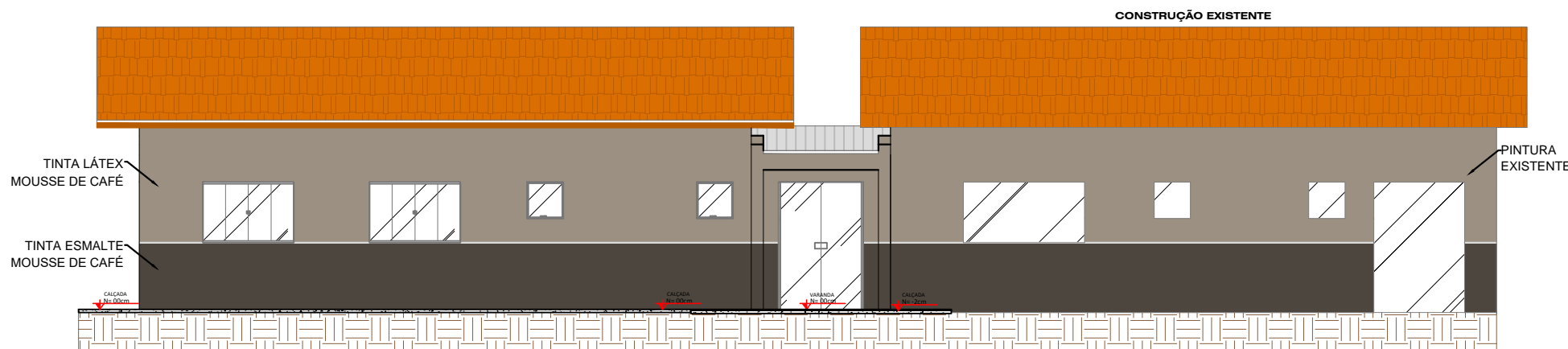
PROJETO	ARQUITETONICO - CORTES		
OBRA	AMPLIAÇÃO DAS SALAS DE ATENDIMENTO DA EQUOTERAPIA - CLM		
PROPRIETÁRIO	RESPONSÁVEL TÉCNICO		
UNIVERSIDADE ESTADUAL DO NORTE DO PARANÁ - UENP CNPJ: 08.885.100/0001-54		AMANDA ALVES DA SILVA CAU A 145.138-3	
DESENHO	AMANDA ALVES	DATA	SETEMBRO/2024
ESCALA	INDICADA	PRANCHA	

**PROPAV**  
PRÓ-REITORIA DE PLANEJAMENTO E AVALIAÇÃO INSTITUCIONAL  
SECRETARIA DE OBRAS

3/4

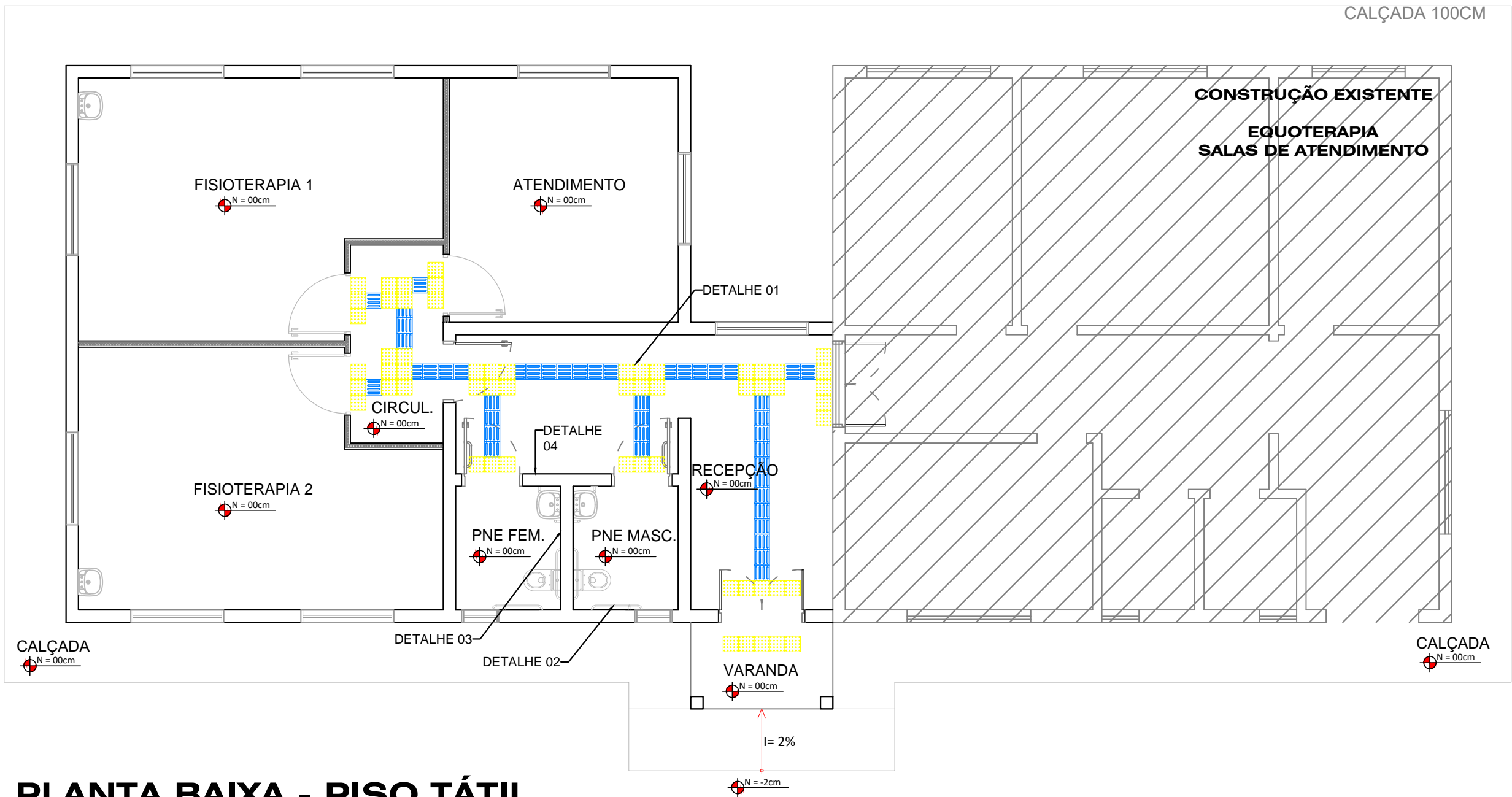
GUIA DE CORES		
PISOS	DESCRIÇÃO	LOCAL
	TINTA LÁTEX ACRILICA (COR: REFERENCIAL, NUVEM DE PAPEL (A526) - SUIVINIL	PAREDES INTERNAS
	TINTA ESMALTE ACRILICO (COR: REFERENCIAL, NUVEM DE PAPEL (A526) - SUIVINIL	PAREDES INTERNAS BARRADO
	TINTA LÁTEX ACRILICA (COR: REFERENCIAL, MOUSSE DE CAFÉ (80YR26147) - CORAL	PAREDES EXTERNAS
	TINTA ESMALTE ACRILICO (COR: REFERENCIAL, MOUSSE DE CAFÉ (80YR26147) - CORAL	PAREDES EXTERNAS BARRADO

OBS: A REPRESENTAÇÃO DE TONALIDADE MAIS ESCURA PRESENTE NO DESENHO É APENAS PARA DESTACAR O BARRADO NA PINTURA, A COR PERMANECE A MESMA DA DESCRIÇÃO.



**PINTURA EXTERNA**  
ESCALA 1:100  
MEDIDAS EM CENTÍMETROS



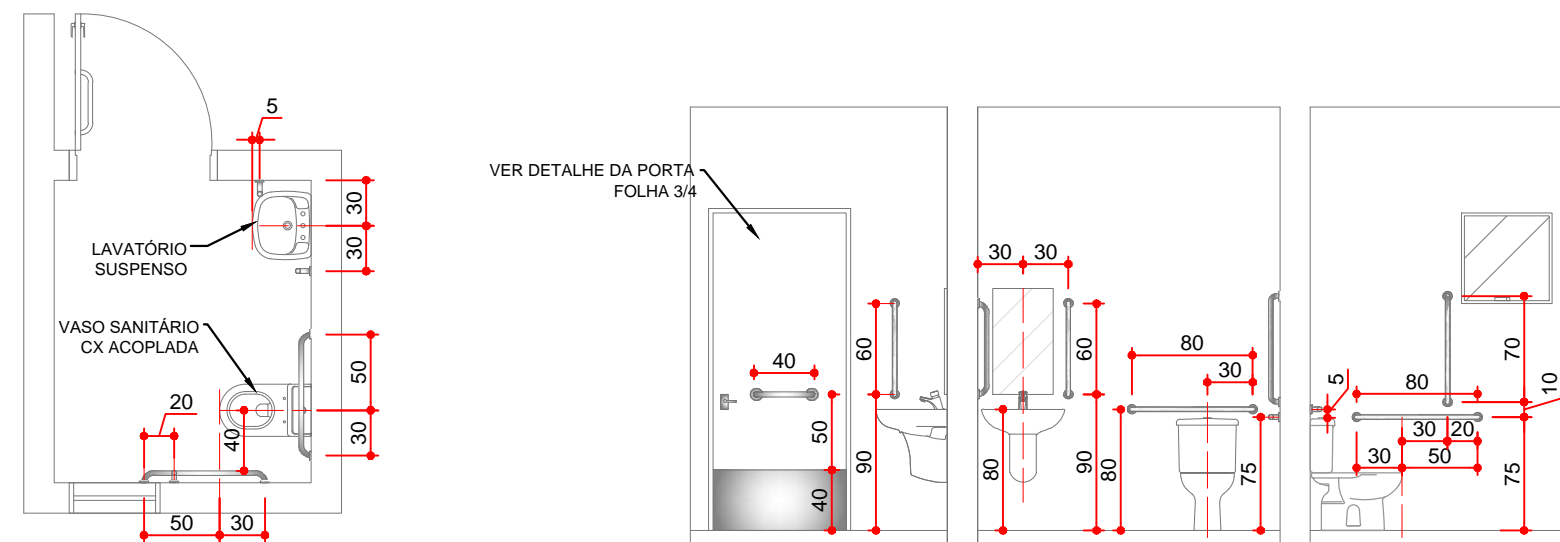


## PLANTA BAIXA - PISO TÁTIL

ESCALA 1:75  
MEDIDAS EM CENTÍMETROS

### DETALHE 02 - FIXAÇÃO BARRAS DE APOIO

ESCALA 1:50



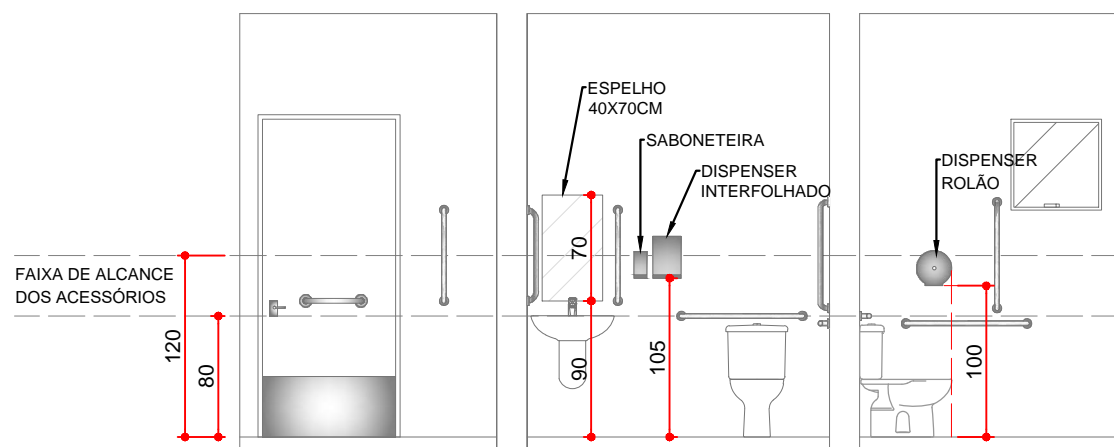
PLANTA BAIXA

ELEVAÇÕES

MATERIAIS	FEM.	MASC.	TOTAL
BARRAS DE APOIO 40CM - PORTA	01	01	02
BARRAS DE APOIO 60CM	02	02	04
BARRAS DE APOIO 70CM	01	01	02
BARRAS DE APOIO 80CM	02	02	04

### DETALHE 03 - FIXAÇÃO ACESSÓRIOS

ESCALA 1:50

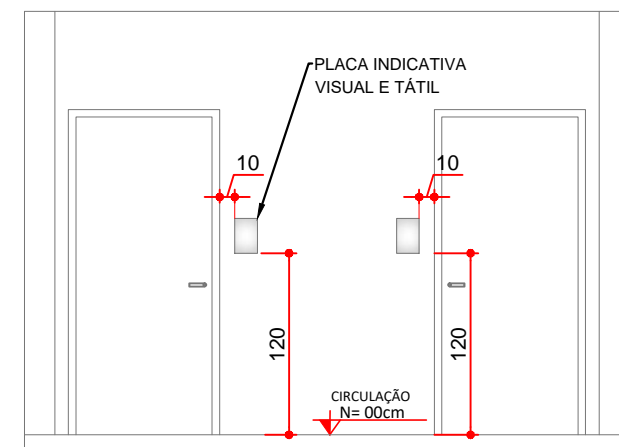


ELEVAÇÕES

CONFORME NBR 9050:2020

### DETALHE 04 - FIXAÇÃO PLACAS

ESCALA 1:50

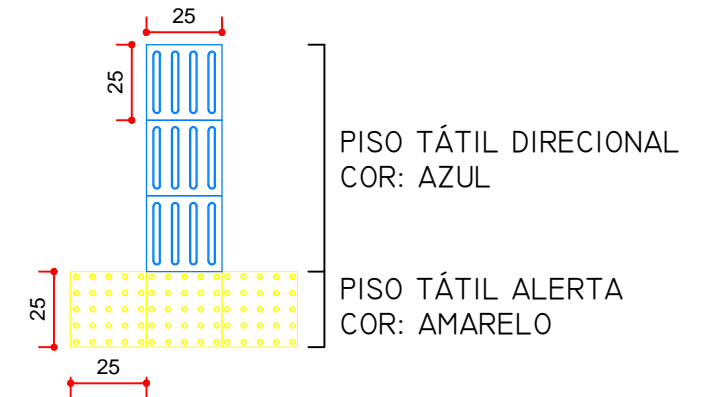


ELEVAÇÃO

CONFORME NBR 9050:2020

### DETALHE 01 - PISO TÁTIL

ESCALA 1:25



OBS.: INSTALAR PISO ALERTA EM MUDANÇAS DE DIREÇÃO, INÍCIO E TÉRMINO DE RAMPAS E ESCADAS, E NAS PROXIMIDADES DE OBSTÁCULOS.  
CONFORME NBRs 9050:2020 E 16537:2024

MATERIAIS	QNT
PISO TÁTIL, EM PVC, DIRECIONAL, AZUL, 25CMX25CM, APLICADO COM COLA DE CONTATO SOB O PISO EXISTENTE	44
PISO TÁTIL, EM PVC, ALERTA, AMARELO, 25CMX25CM, APLICADO COM COLA DE CONTATO SOB O PISO EXISTENTE	57
PLACA DE PORTA EM PVC, 15X23CM EM BRAILLE (ATÉ 20 LETRAS), APLICADA NA PAREDE AO LADO DA PORTA COM FITA ADESIVA VHB	02

—UENP—

UNIVERSIDADE ESTADUAL DO NORTE DO PARANÁ

PROJETO

ARQUITETÔNICO - ACESSIBILIDADE

OBRA

AMPLIAÇÃO DAS SALAS DE ATENDIMENTO  
DA EQUOTERAPIA - CLM

PROPRIETÁRIO

RESPONSÁVEL TÉCNICO

UNIVERSIDADE ESTADUAL DO NORTE DO PARANÁ - UENP  
CNPJ: 08.885.100/0001-54

AMANDA ALVES DA SILVA  
CAU A 145.138-3

DESENHO

AMANDA ALVES

DATA

SETEMBRO/2024

ESCALA

INDICADA

PRANCHA

PROPAV

PRÓ-REITORIA DE PLANEJAMENTO E AVALIAÇÃO INSTITUCIONAL  
SECRETARIA DE OBRAS

4/4

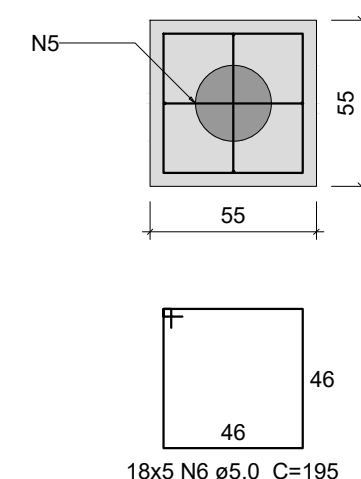


## DETALHAMENTO DE FUNDAÇÕES

B1=B2=B3=B4=B5=B6=B7=B9=B10=B11=B12=B14  
=B15=B16=B17=B18=B19=B20  
1xE25

PLANTA  
ESC 1:25

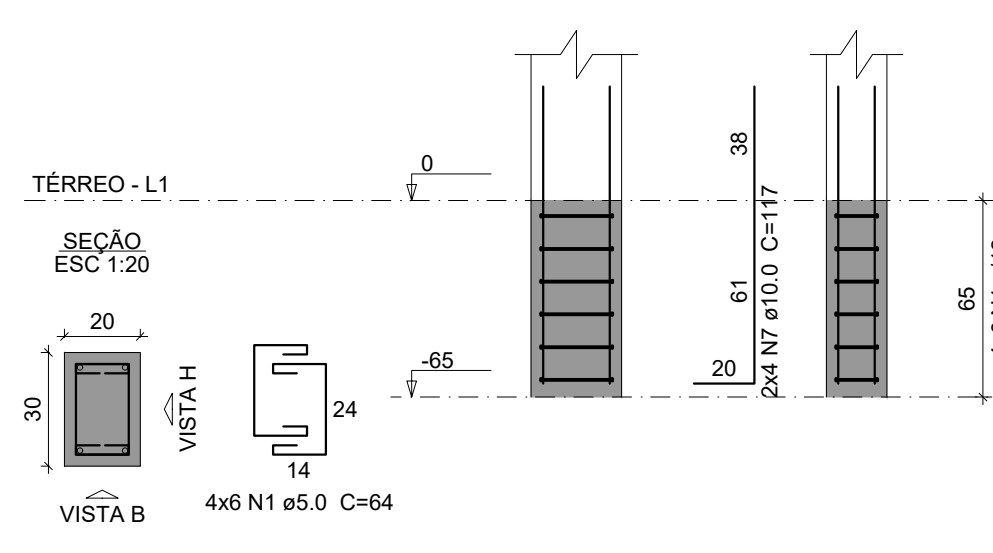
CORTE  
ESC 1:25



P7=P12

VISTA H  
ESC 1:25

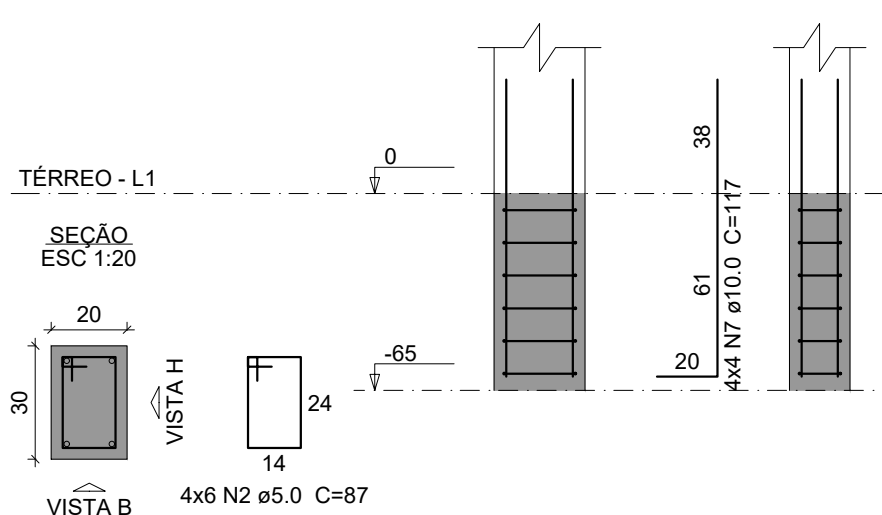
VISTA B  
ESC 1:25



P4=P6=P10=P16

VISTA H  
ESC 1:25

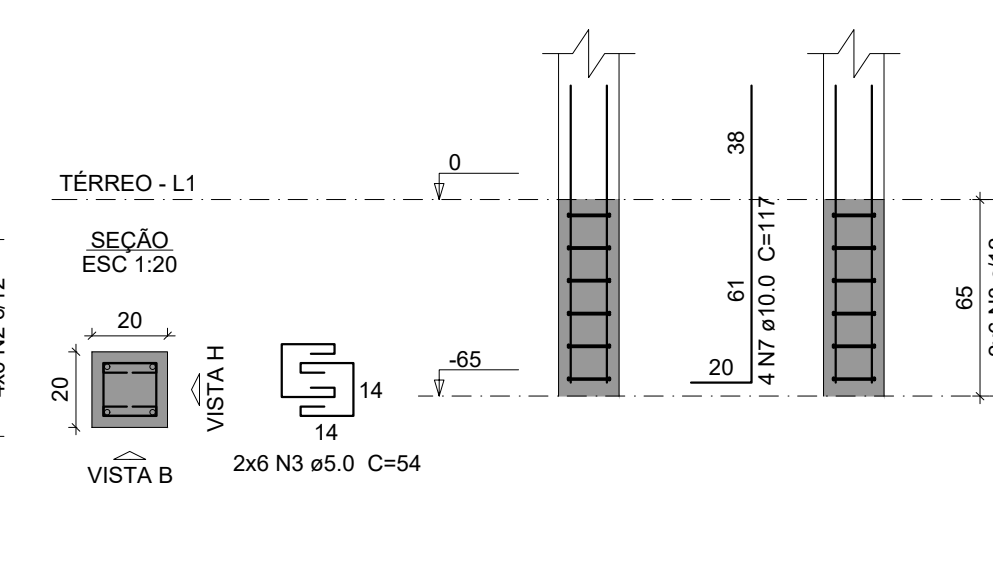
VISTA B  
ESC 1:25



P18

VISTA H  
ESC 1:25

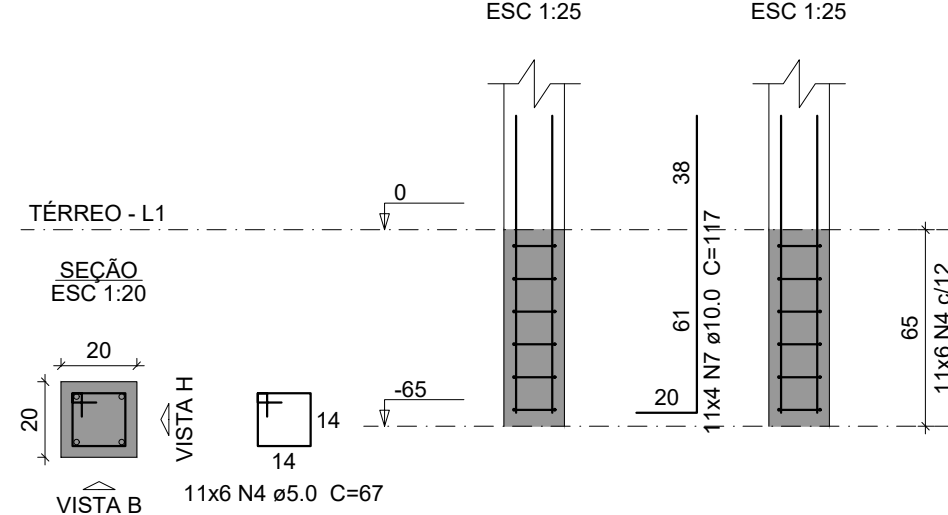
VISTA B  
ESC 1:25



P1=P2=P3=P5=P9=P11=P14=  
=P15=P17=P19=P20

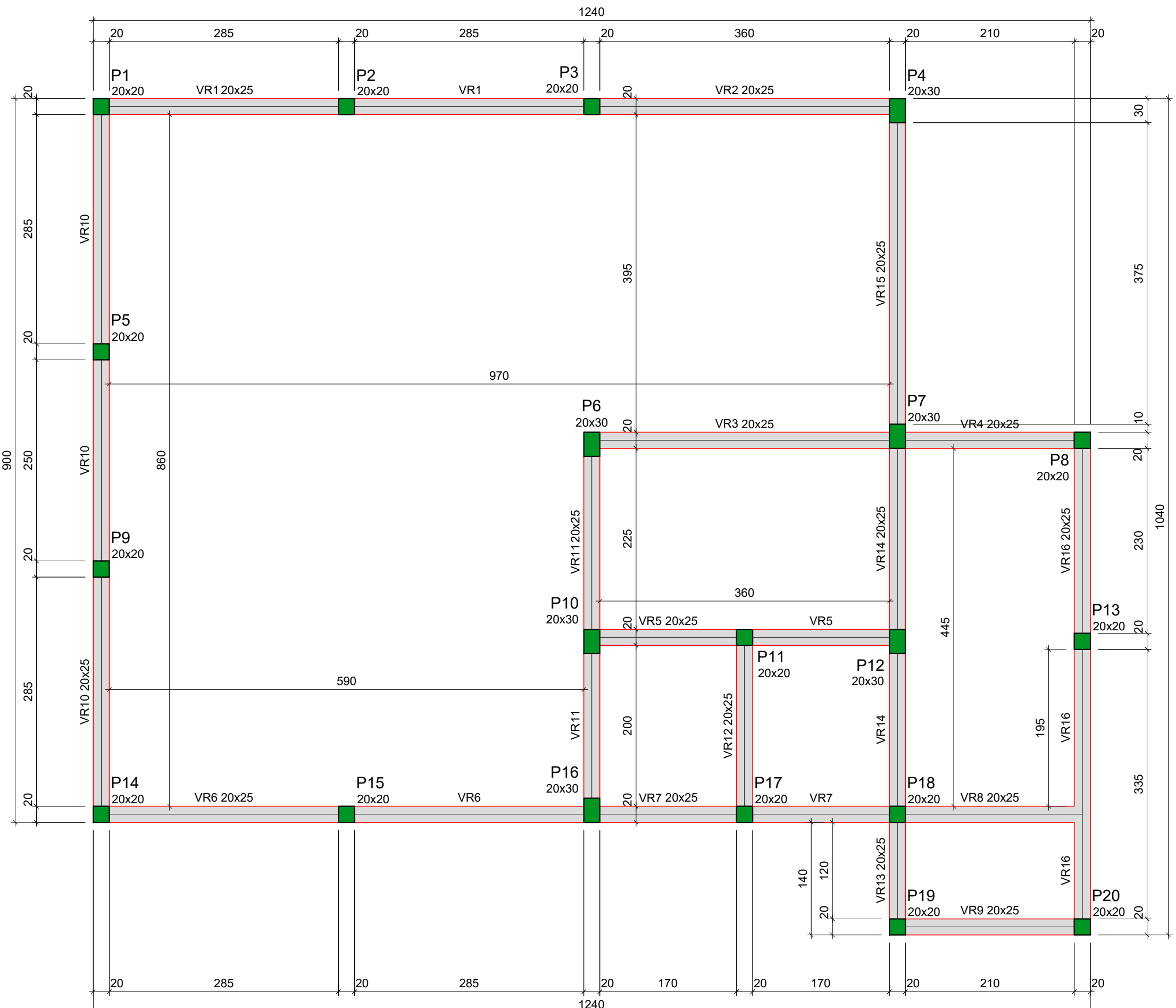
VISTA H  
ESC 1:25

VISTA B  
ESC 1:25



## Forma do pavimento Térreo (Nível 0)

escala 1:50



Vigas			
Nome	Seção (cm)	Elevação (cm)	Nível (cm)
VR1	20x25	0	300
VR2	20x25	0	300
VR3	20x25	0	300
VR4	20x25	0	300
VR5	20x25	0	300
VR6	20x25	0	300
VR7	20x25	0	300
VR8	20x25	0	300
VR9	20x25	0	300
VR10	20x25	0	300
VR11	20x25	0	300
VR12	20x25	0	300
VR13	20x25	0	300
VR14	20x25	0	300
VR15	20x25	0	300
VR16	20x25	0	300

Pilares			
Nome	Seção (cm)	Elevação (cm)	Nível (cm)
P1	20x20	0	300
P2	20x20	0	300
P3	20x20	0	300
P4	20x30	0	300
P5	20x20	0	300
P6	20x30	0	300
P7	20x30	0	300
P8	20x20	0	300
P9	20x20	0	300
P10	20x30	0	300
P11	20x20	0	300
P12	20x30	0	300
P13	20x20	0	300
P14	20x20	0	300
P15	20x20	0	300
P16	20x30	0	300
P17	20x20	0	300
P18	20x20	0	300
P19	20x20	0	300
P20	20x20	0	300

## Forma do pavimento Respaldo (Nível 300)

escala 1:50

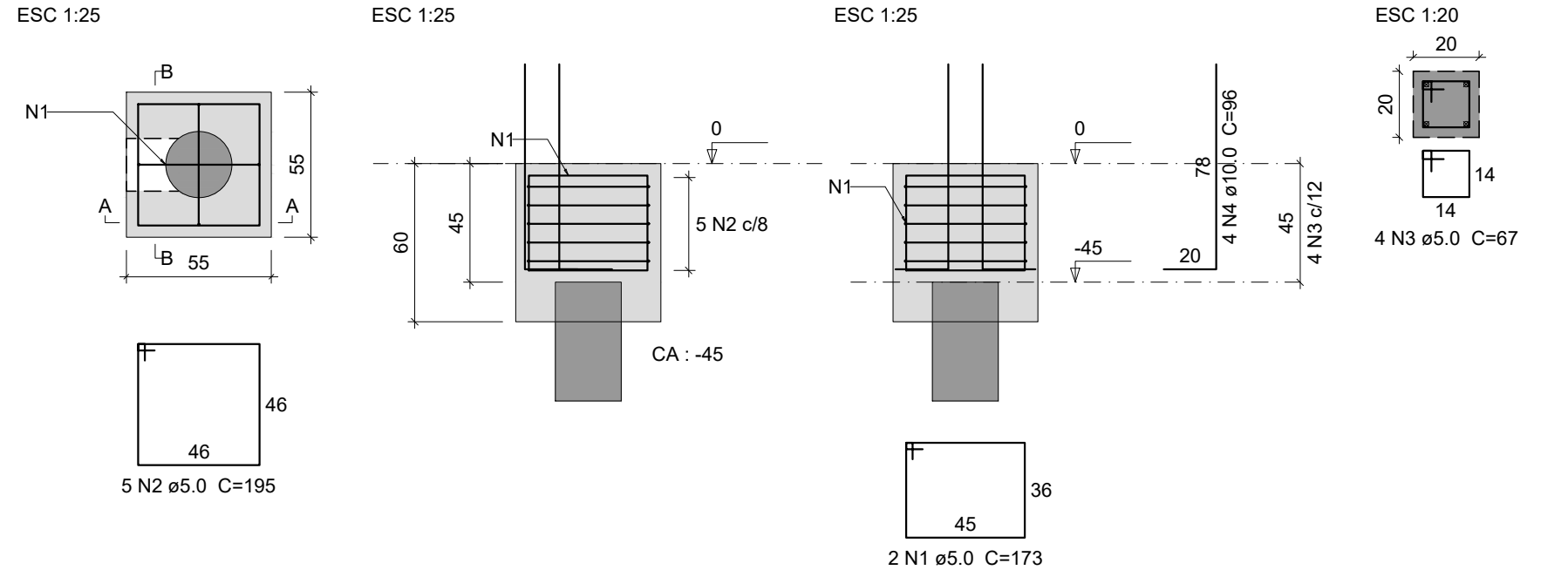
B8  
1xE25

PLANTA  
ESC 1:25

CORTE A-A  
ESC 1:25

CORTE B-B  
ESC 1:25

DETALHE DO PILAR  
ESC 1:20



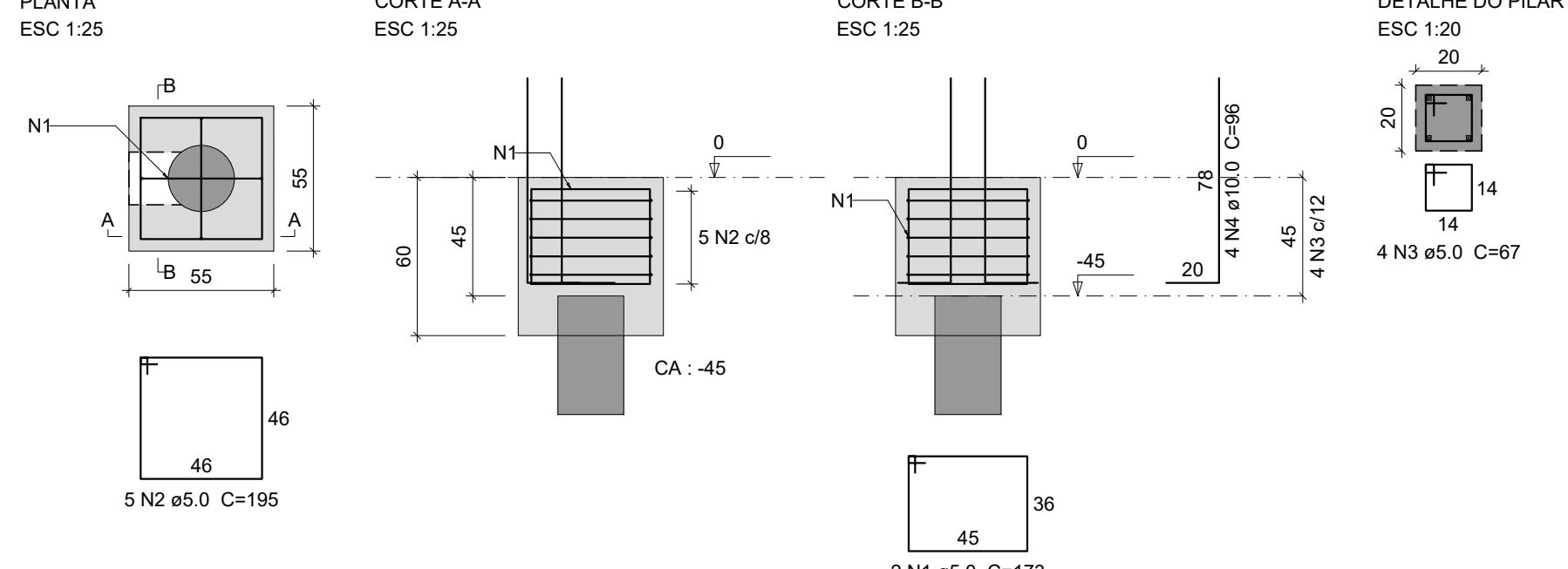
B13  
1xE25

PLANTA  
ESC 1:25

CORTE A-A  
ESC 1:25

CORTE B-B  
ESC 1:25

DETALHE DO PILAR  
ESC 1:20



Legenda das vigas e paredes			
	Viga		

Legenda dos pilares			
	Pilar que passa		
	Fundação		

Características dos materiais			
fck (kgf/cm²)	Ecs (kgf/cm²)	fct (kgf/cm²)	Abatimento (cm)
250	241500	26	5.00

Dimensão máxima do agregado = 19 mm

### Relação do aço - Blocos

ELEMENTO	AÇO	N	DIAM (mm)	QUANT	C.UNIT (cm)	C.TOTAL (cm)
Térreo B8	CA60	1	5.0	2	173	346
	CA60	2	5.0	5	195	975
	CA60	3	5.0	4	67	268
	CA50	4	10.0	4	96	384
B13	CA60	1	5.0	2	173	346
	CA60	2	5.0	5	195	975
	CA60	3	5.0	4	67	268
	CA50	4	10.0	4	96	384
B20	CA60	1	5.0	24	64	1536
	CA60	2	5.0	24	87	2088
	CA60	3	5.0	12	54	648
	CA60	4	5.0	66	67	4422
	CA60	5	5.0	36	163	5668
	CA60	6	5.0	90	195	17550
	CA50	7	10.0	72	117	8424

### Resumo do aço

AÇO	DIAM (mm)	C.TOTAL (m)	QUANT + 5 % (Barras)	PESO + 5 % (kg)
CA50	10.0	92	9	59.5
CA60	5.0	352.9	31	57.1
PESO TOTAL (kg)				
CA50	59.5			
CA60	57.1			

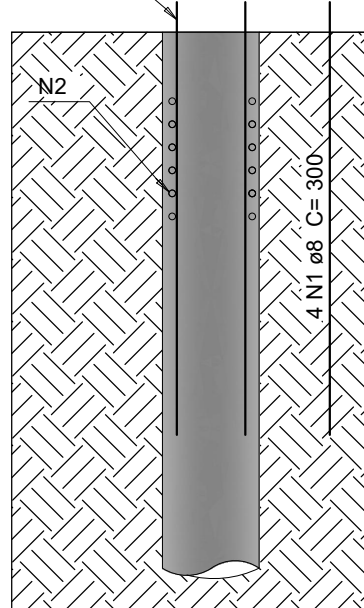
Volume de concreto (C-25) = 3.42 m³  
Área de forma = 28.32 m²

### ESTACAS:

Prof. = 3.0 m

ferragem = 4 Ø 8mm prof 2.5m com estribo

arranque = 50cm



### DETALHE DA ESTACA

#### OBSERVAÇÕES:

- CONCRETO Fck >= 25MPa
- CONSUMO MÍNIMO DE CIMENTO : 350 kg/m³
- ESCOVAÇÃO MECÂNICA: H>250 CM
- DIÂMETRO MÍNIMO DA ESTACA: 25 cm
- COBRIMENTO DAS FERRAGENS NA ESTACA: 3 cm

UNEP

UNIVERSIDADE ESTADUAL DO NORTE DO PARANÁ

PROJETO

PROJETO ESTRUTURAL

OBRA

AMPLIAÇÃO EQUOTERAPIA

PROPRIETÁRIO

RESPONSÁVEL TÉCNICO

UNIVERSIDADE ESTADUAL DO NORTE DO PARANÁ - UNEP

CNPJ: 08.985.100/0001-54

HENRIQUE F. XIMENES DE ANDRADE BILBAO

CREA-PR: 180.567/0

DESENHO

DATA

ESCALA

INDICADA

PRANCHA

HENRIQUE XIMENES

25/09/2024

PROPAV

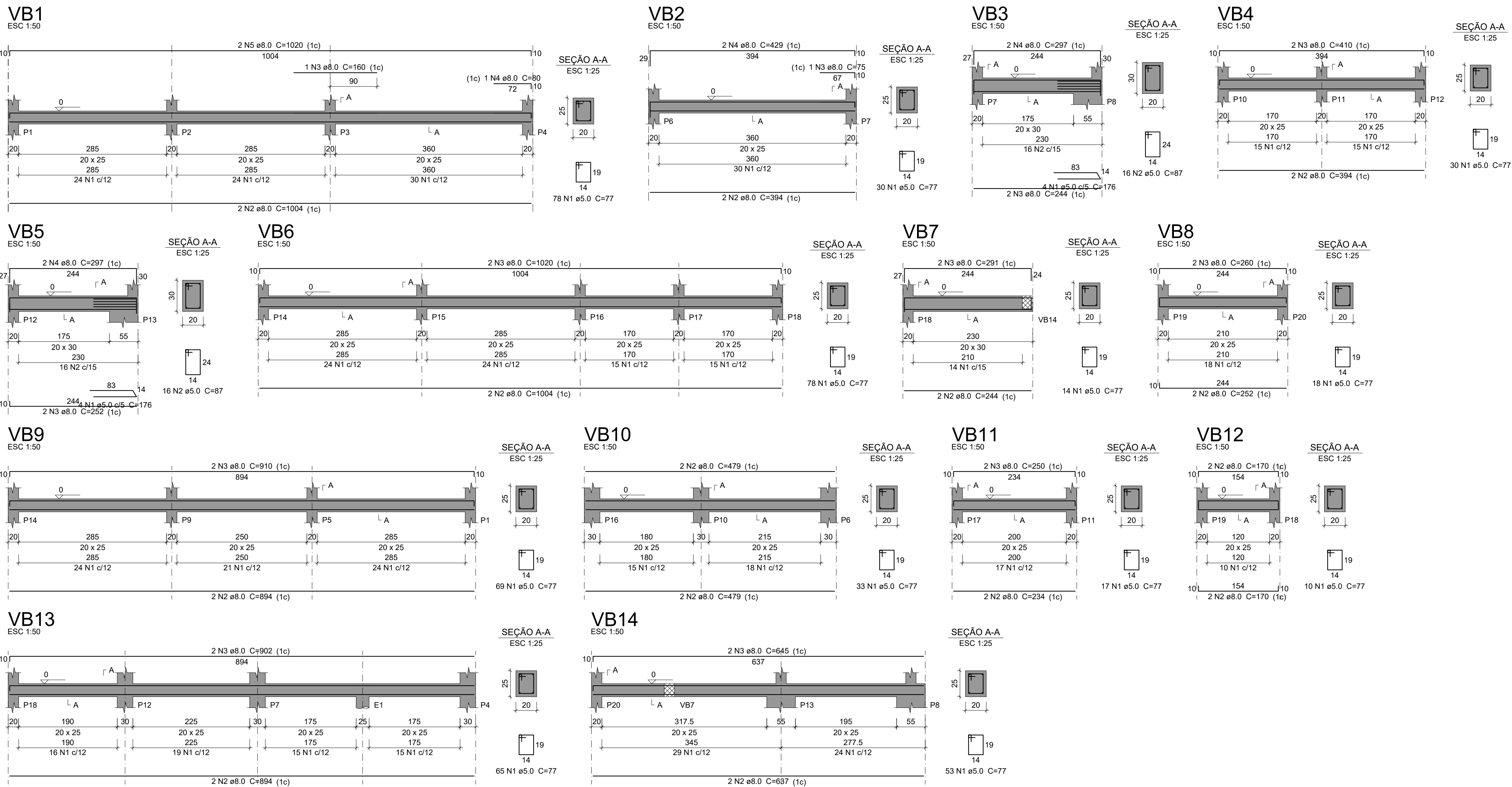
PRÓ-REITORIA DE PLANEJAMENTO E AVALIAÇÃO INSTITUCIONAL

SECRETARIA DE OBRAS

1 / 3



DETALHAMENTO DE VIGAS BALDRAME



Relação do aço - Vigas baldrame						
ELEMENTO	AÇO	N	DIAM (mm)	QUANT	C.UNIT (cm)	C.TOTAL (cm)
VB1	CA60	1	5.0	78	77	6006
	CA50	2	8.0	2	1004	2008
	CA50	3	8.0	1	160	160
	CA50	4	8.0	1	80	80
VB2	CA50	5	8.0	2	1020	2040
	CA60	1	5.0	30	77	2310
	CA50	2	8.0	2	394	788
	CA50	3	8.0	1	75	75
VB3	CA50	4	8.0	2	429	858
	CA60	1	5.0	4	176	704
	CA60	2	5.0	16	87	1392
	CA50	3	8.0	2	244	488
VB4	CA50	4	8.0	2	297	594
	CA60	1	5.0	30	77	2310
	CA50	2	8.0	2	394	788
	CA50	3	8.0	2	410	820
VB5	CA60	1	5.0	4	176	704
	CA60	2	5.0	16	87	1392
	CA50	3	8.0	2	252	504
	CA50	4	8.0	2	297	594
VB6	CA60	1	5.0	78	77	6006
	CA50	2	8.0	2	1004	2008
	CA50	3	8.0	2	1020	2040
	CA60	1	5.0	14	87	1218
VB7	CA50	2	8.0	2	244	488
	CA50	3	8.0	2	291	582
	CA60	1	5.0	18	77	1386
	CA50	2	8.0	2	252	504
VB8	CA50	3	8.0	2	260	520
	CA60	1	5.0	69	77	5313
	CA50	2	8.0	2	894	1788
	CA50	3	8.0	2	910	1820
VB9	CA60	1	5.0	33	77	2541
	CA50	2	8.0	4	479	1916
	CA60	1	5.0	17	77	1309
	CA50	2	8.0	2	234	468
VB10	CA50	3	8.0	2	250	500
	CA60	1	5.0	10	77	770
	CA50	2	8.0	4	170	680
	CA60	1	5.0	65	77	5005
VB11	CA50	2	8.0	2	894	1788
	CA50	3	8.0	2	902	1804
	CA60	1	5.0	53	77	4081
	CA50	2	8.0	2	637	1274
VB12	CA50	3	8.0	2	645	1290
	CA50	4	10.0	1	161	161

Resumo do aço				
AÇO	DIAM (mm)	C.TOTAL (m)	QUANT + 5 % (Barras)	PESO + 5 % (kg)
CA50	8.0	292.7	26	121.3
CA60	10.0	1.7	1	1
CA60	5.0	424.5	38	68.7
PESO TOTAL (kg)				
CA50	122.3			
CA60	68.7			
Volume de concreto (C-25) = 3.14 m³				
Área de forma = 43.68 m²				

UENP

UNIVERSIDADE ESTADUAL DO NORTE DO PARANÁ

PROJETO

PROJETO ESTRUTURAL

OBRA

AMPLIAÇÃO EQUOTERAPIA

PROPRIETÁRIO

RESPONSÁVEL TÉCNICO

UNIVERSIDADE ESTADUAL DO NORTE DO PARANÁ - UENP  
CNPJ: 08.985.100/0001-54

HENRIQUE F. XIMENES DE ANDRADE BILBAO  
CREA-PR: 180.567-0

DESENHO

DATA

ESCALA

INDICADA

PRANCHA

HENRIQUE XIMENES

25/09/2024

PROPAV

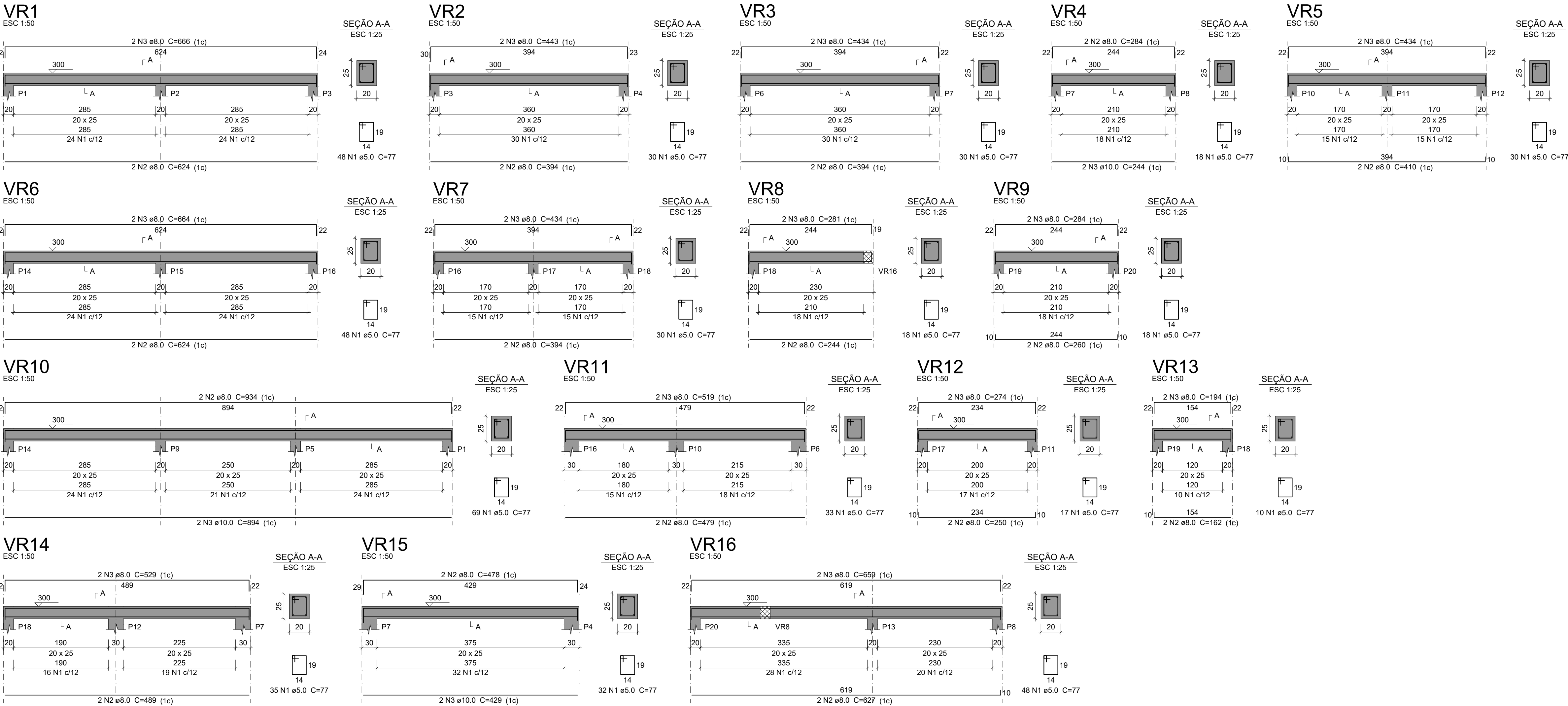
PRÓ-REITORIA DE PLANEJAMENTO E AVALIAÇÃO INSTITUCIONAL

SECRETARIA DE OBRAS

2 / 3



DETALHAMENTO DE VIGAS RESPALDO

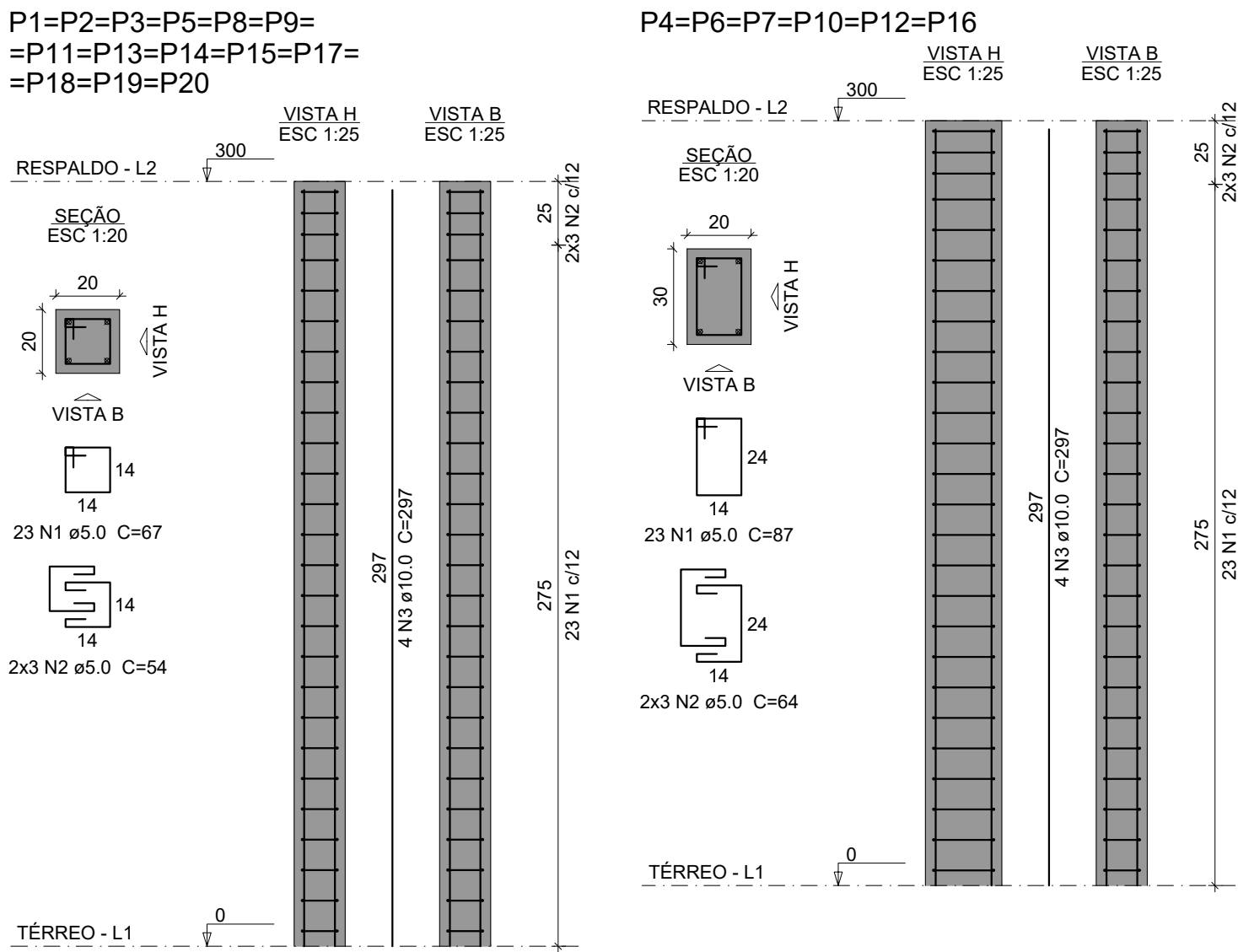


Relação do aço - Vigas Respaldo						
ELEMENTO	AÇO	N	DIAM (mm)	QUANT	C.UNIT (cm)	C.TOTAL (cm)
VR1	CA60	1	5.0	48	77	3696
	CA50	2	8.0	2	624	1248
	CA50	3	8.0	2	666	1332
VR2	CA60	1	5.0	30	77	2310
	CA50	2	8.0	2	394	788
	CA50	3	8.0	2	443	886
VR3	CA60	1	5.0	30	77	2310
	CA50	2	8.0	2	394	788
	CA50	3	8.0	2	434	868
VR4	CA60	1	5.0	18	77	1386
	CA50	2	8.0	2	284	568
	CA50	3	10.0	2	244	488
VR5	CA60	1	5.0	30	77	2310
	CA50	2	8.0	2	410	820
	CA50	3	8.0	2	434	868
VR6	CA60	1	5.0	48	77	3696
	CA50	2	8.0	2	624	1248
	CA50	3	8.0	2	664	1328
VR7	CA60	1	5.0	30	77	2310
	CA50	2	8.0	2	394	788
	CA50	3	8.0	2	434	868
VR8	CA60	1	5.0	18	77	1386
	CA50	2	8.0	2	244	488
	CA50	3	8.0	2	281	562
VR9	CA60	1	5.0	18	77	1386
	CA50	2	8.0	2	260	520
	CA50	3	8.0	2	284	568
VR10	CA60	1	5.0	69	77	5313
	CA50	2	8.0	2	934	1868
	CA50	3	10.0	2	894	1788
VR11	CA60	1	5.0	33	77	2541
	CA50	2	8.0	2	479	958
	CA50	3	8.0	2	519	1038
VR12	CA60	1	5.0	17	77	1309
	CA50	2	8.0	2	250	500
	CA50	3	8.0	2	274	548
VR13	CA60	1	5.0	10	77	770
	CA50	2	8.0	2	162	324
	CA50	3	8.0	2	194	388
VR14	CA60	1	5.0	35	77	2695
	CA50	2	8.0	2	489	978
	CA50	3	8.0	2	529	1058
VR15	CA60	1	5.0	32	77	2464
	CA50	2	8.0	2	478	956
	CA50	3	10.0	2	429	858
VR16	CA60	1	5.0	48	77	3696
	CA50	2	8.0	2	627	1254
	CA50	3	8.0	2	659	1318

Resumo do aço				
AÇO	DIAM (mm)	C.TOTAL (m)	QUANT + 5 % (Barras)	PESO + 5 % (kg)
CA50	8.0	257.3	23	106.6
CA60	10.0	31.4	3	20.3
CA60	5.0	395.8	35	64.1
PESO TOTAL (kg)				
CA50	126.9			
CA60	64.1			

Volume de concreto (C-25) = 3.03 m³  
Área de forma = 42.49 m²

DETALHAMENTO DE PILARES



Relação do aço - Pilares						
ELEMENTO	AÇO	N	DIAM (mm)	QUANT	C.UNIT (cm)	C.TOTAL (cm)
14xP1	CA60	1	5.0	322	67	21574
	CA60	2	5.0	84	54	4536
	CA50	3	10.0	56	297	16632
6xP4	CA60	1	5.0	138	87	12006
	CA60	2	5.0	36	64	2304
	CA60	3	10.0	24	297	7128

Resumo do aço				
AÇO	DIAM (mm)	C.TOTAL (m)	QUANT + 5 % (Barras)	PESO + 5 % (kg)
CA50	10.0	237.6	21	153.8
CA60	5.0	404.2	36	65.4
PESO TOTAL (kg)				
CA50	153.8			
CA60	65.4			

Volume de concreto (C-25) = 2.76 m³  
Área de forma = 51.6 m²

UENP

UNIVERSIDADE ESTADUAL DO NORTE DO PARANÁ

PROJETO

PROJETO ESTRUTURAL

OBRA

AMPLIAÇÃO EQUOTERAPIA

PROPRIETÁRIO

RESPONSÁVEL TÉCNICO

DESENHO

DATA

ESCALA

INDICADA

PRANCHA

PROPAV

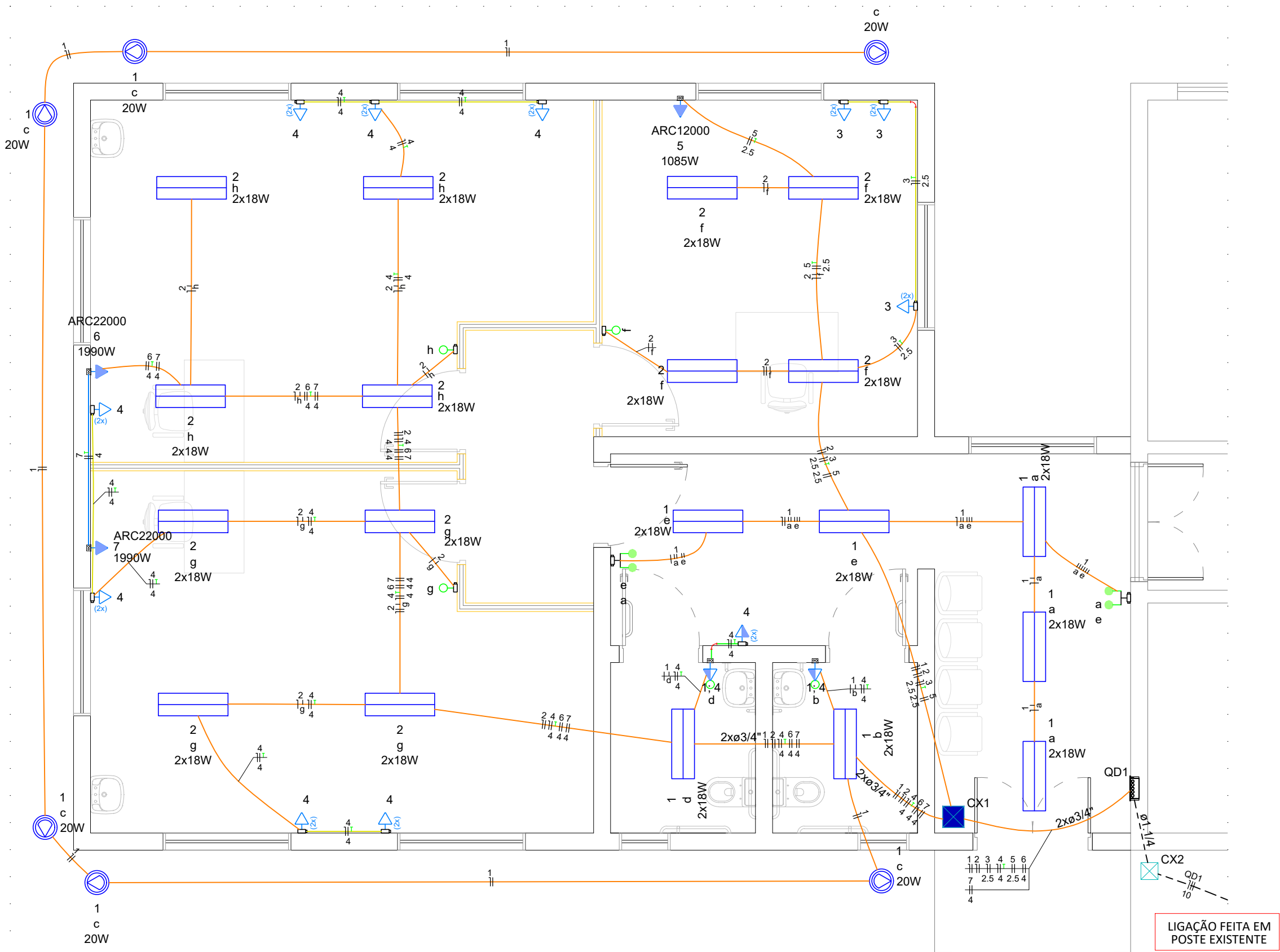
PRÓ-REITORIA DE PLANEJAMENTO E AVALIAÇÃO INSTITUCIONAL

SECRETARIA DE OBRAS

3 / 3



Lista de materiais - Térreo		
Elétrica		
Acessórios p/ eletrodutos		
Arnela zamak	2	pç
1"	1	pç
Bucha zamak	2	pç
3/4"	1	pç
Caixa PVC	5	pç
4x2"	19	pç
Caixa PVC octogonal	2	pç
3x3"	14	pç
Condulete alum. encaixe tipo C	1	pç
Condulete alum. encaixe tipo E	1	pç
Condulete alum. encaixe tipo E	1	pç
Curva 45° PVC rosca	1	pç
1"	1	pç
Curva 90° PVC longa rosca	1	pç
1"	1	pç
Luva PVC rosca	3	pç
1"		
Acessórios uso geral		
Bucha de nylon	76	pç
S4		
Chumbador c/ rosca externa	1	pç
3/8"x2.1/4"		
Fita isolante autofusão	1	pç
20m		
Parafuso fenda galvan. cab. panela	76	pç
2.9x25mm autoatarrachante		
Cabo Unipolar (cobre)		
Isol PVC - 450/750V (ref. Pirastic Ecoplus BWF Flexível)		
1.5 mm² - Amarelo	87.45	m
1.5 mm² - Azul claro	86.71	m
1.5 mm² - Branco	81.91	m
10 mm² - Azul claro	17.9	m
10 mm² - Branco	17.9	m
10 mm² - Preto	17.9	m
2.5 mm² - Azul claro	16.8	m
2.5 mm² - Branco	31.21	m
2.5 mm² - Preto	14.4	m
2.5 mm² - Verde-amarelo	17.9	m
4 mm² - Azul claro	47.1	m
4 mm² - Branco	39.91	m
4 mm² - Preto	87.01	m
4 mm² - Verde-amarelo	53.65	m
Caixa de passagem - embutir		
Ago pintada (ref. Lukbox)	1	pç
250x250x100 mm		
Ago pintada (ref. Moratori)	1	pç
200x200x85 mm		
Dispositivo Elétrico - embutido		
Placa 2x4"		
Placa c/ furo	3	pç
Placa p/ 2 funções	2	pç
S/ placa		
Interruptor 1 tecla simples e tomada hexagonal (NBR14136)	2	pç
Dispositivo Elétrico - sobrepor		
Tampa metálica p/ condulete		
2 Tomadas hexagonal (NBR 14136) 2P+T 20A	11	pç
Interruptor 1 tecla simples	3	pç
Interruptor 2 teclas paralela	2	pç
Dispositivo de Proteção		
Disjuntor Unipolar Termomagnético - norma DIN (Curva C)		
10 A - 3 kA	3	pç
16 A - 3 kA	1	pç
Disjuntor bipolar termomagnético (220 V/127 V) - DIN (Curva B)		
10 A - 5 kA	1	pç
16 A - 5 kA	2	pç
Disjuntor bipolar termomagnético (380 V/220 V) - DIN (Curva C)		
50 A - 25 kA	1	pç
Eletroduto PVC flexível		
Eletroduto leve		
3/4"	99.96	m
Eletroduto pesado		
1.1/4"	17.9	m
Eletroduto PVC rosca		
Braçadeira galvan. tipo cunha	44	pç
3/4"		
Curva 90° Raio curto	2	pç
3/4"		
Eletroduto, vara 3,0m		
1"	1	m
2"	1	m
3/4"	38.7	m
Luminária e acessórios		
Luminária tubular LED	19	pç
Luminária tubular LED		
Soquete		
base G 13	19	pç
Lâmpadas Led		
Refletores		
20W	6	pç
Tubular Led		
18W	38	pç
Material p/ entrada serviço		
Haste de aterramento apolcobre		
De=15mm, comprimento 2,4m	1	pç
Isolador rodana 600V		
Porcelana vidrada	1	pç
Quadro distrib. plástico - embutir		
Barr. bif. - DIN (Ref. Hager)		
Cap. 12 disj. unip. - In Pente 63A	1	pç



PLANTA BAIXA ESQUEMÁTICA - INSTALAÇÕES ELÉTRICAS

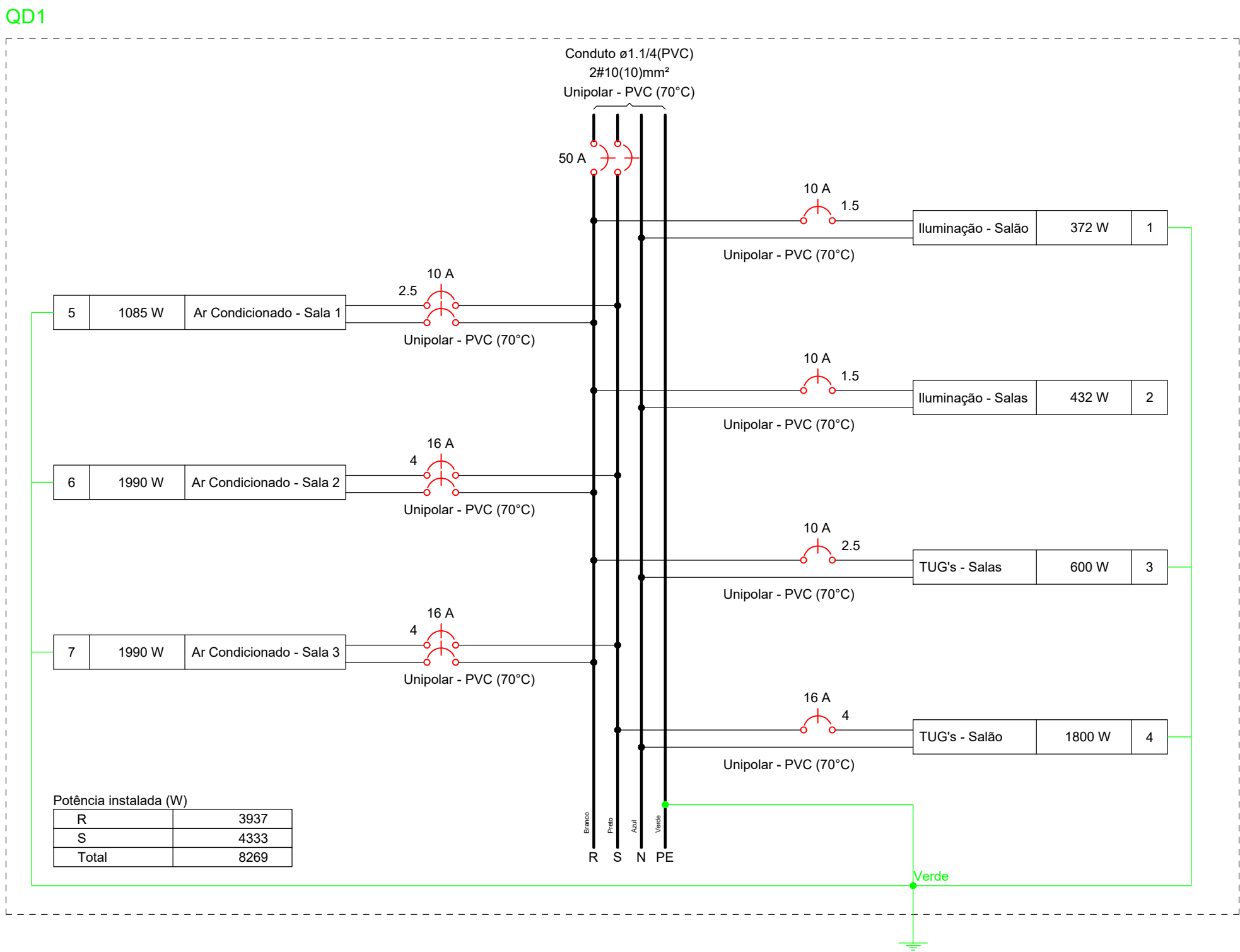
ESCALA: 1/50

Legenda - Térreo	
	Caixa de passagem 200x200x85 no piso
	Caixa de passagem 250x250x100 a 2,80 do piso
	Condulete C - Interruptor paralelo 2 teclas - 1,20m do piso
	Condulete E - 2 Tomada média a 1,20m do piso
	Condulete E - 2 Tomadas baixas a 0,30m do piso
	Condulete E - Interruptor simples 1 tecla - 1,20m do piso
	Curva 90°
	Entrada de serviço
	Interruptor simples e Tomada hexagonal a 1,20m do piso
	Lâmpada Led 2x18 W
	Quadro de distribuição
	Refletor de led
	Tomada alta a 2,20m do piso

Legenda de condutos - Térreo	
Elétrica	
	Teto
	Alta
	Média
	Baixa
	Piso

Quadro de Demanda (QD1) - Térreo

Tipo de carga	Potência instalada (kVA)	Fator de demanda (%)	Demanda (kVA)
Iluminação e TUG's (Escolas e semelhantes)	3.63	100.00	3.63
Uso Específico	5.63	100.00	5.63
TOTAL			9.25



Quadro de Cargas (QD1) - Térreo

Circuito	Descrição	Esquema	Método de inst.	Tensão (V)	Iluminação (W)		Tomadas (W)		Pot. total. (VA)	Pot. total. (W)	Fases	Pot. - R (W)	Pot. - S (W)	Pot. - T (W)	FCT	FCA	In' (A)	Ip (A)	Seção (mm²)	Ic (A)	Icc (kA)	Disj	dV parc (%)	dV total (%)	Status
					18	20	100	1085																	
1	Iluminação - Salão	F+N+T	B1	127 V	14	6			505	372	R	372			1.00	0.60	6.6	4.0	1.5	17.5	3	10	0.77	2.05	OK
2	Iluminação - Salas	F+N	B1	127 V	24				455	432	R	432			1.00	0.60	6.0	3.6	1.5	17.5	3	10	0.86	2.14	OK
3	TUG's - Salas	F+N+T	B1	127 V			6		667	600	R	600			1.00	0.70	7.5	5.2	2.5	24.0	3	10	0.91	2.20	OK
4	TUG's - Salão	F+N+T	B1	127 V			18		2000	1800	S		1800		1.00	0.60	26.2	15.7	4	32.0	3	16	1.54	2.83	OK
5	Ar Condicionado - Sala 1	F+F+T	B1	220 V			1		1206	1085	R+S	543	543		1.00	0.70	7.8	5.5	2.5	24.0	5	10	0.51	1.80	OK
6	Ar Condicionado - Sala 2	F+F+T	B1	220 V				1	2211	1990	R+S	995	995		1.00	0.60	16.8	10.1	4	32.0	5	16	0.78	2.07	OK
7	Ar Condicionado - Sala 3	F+F+T	B1	220 V				1	2211	1990	R+S	995	995		1.00	0.60	16.8	10.1	4	32.0	5	16	0.87	2.16	OK
TOTAL					38	6	24	1	2	9254	8269	R+S	3937	4333											

UENP

UNIVERSIDADE ESTADUAL DO NORTE DO PARANÁ

PROJETO

PROJETO DE INSTALAÇÕES ELÉTRICAS

OBRA

AMPLIAÇÃO EQUOTERAPIA

PROPRIETÁRIO

RESPONSÁVEL TÉCNICO

UNIVERSIDADE ESTADUAL DO NORTE DO PARANÁ - UENP  
CNPJ: 08.881.100/0001-54

HENRIQUE F. XIMENES DE ANDRADE BILBO  
CREA-PR: 180.187/0

DESENHO

DATA

ESCALA

INDICADA

PRANCHA

HENRIQUE XIMENES

23/09/2024

PROPAV

PRÓ-REITORIA DE PLANEJAMENTO E AVALIAÇÃO INSTITUCIONAL

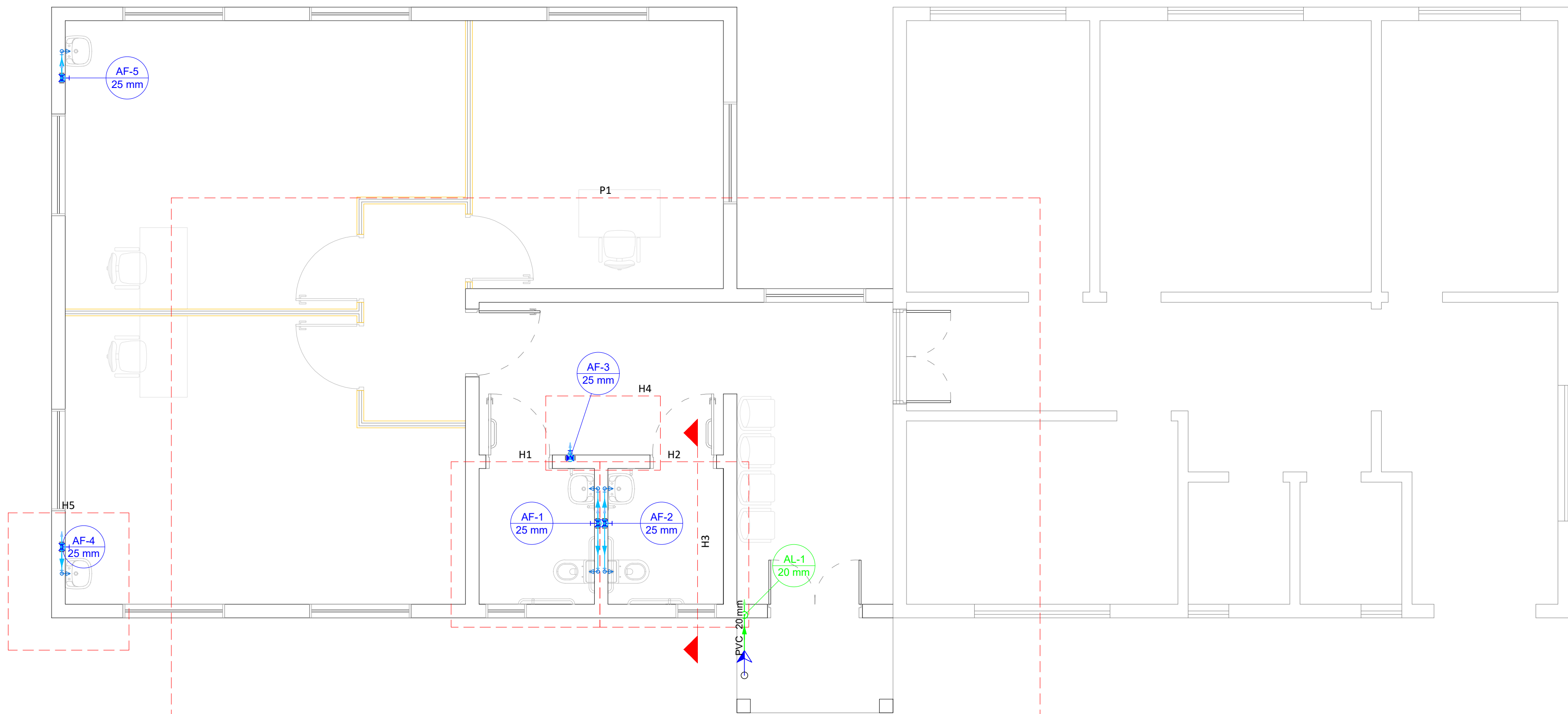
SECRETARIA DE OBRAS

1

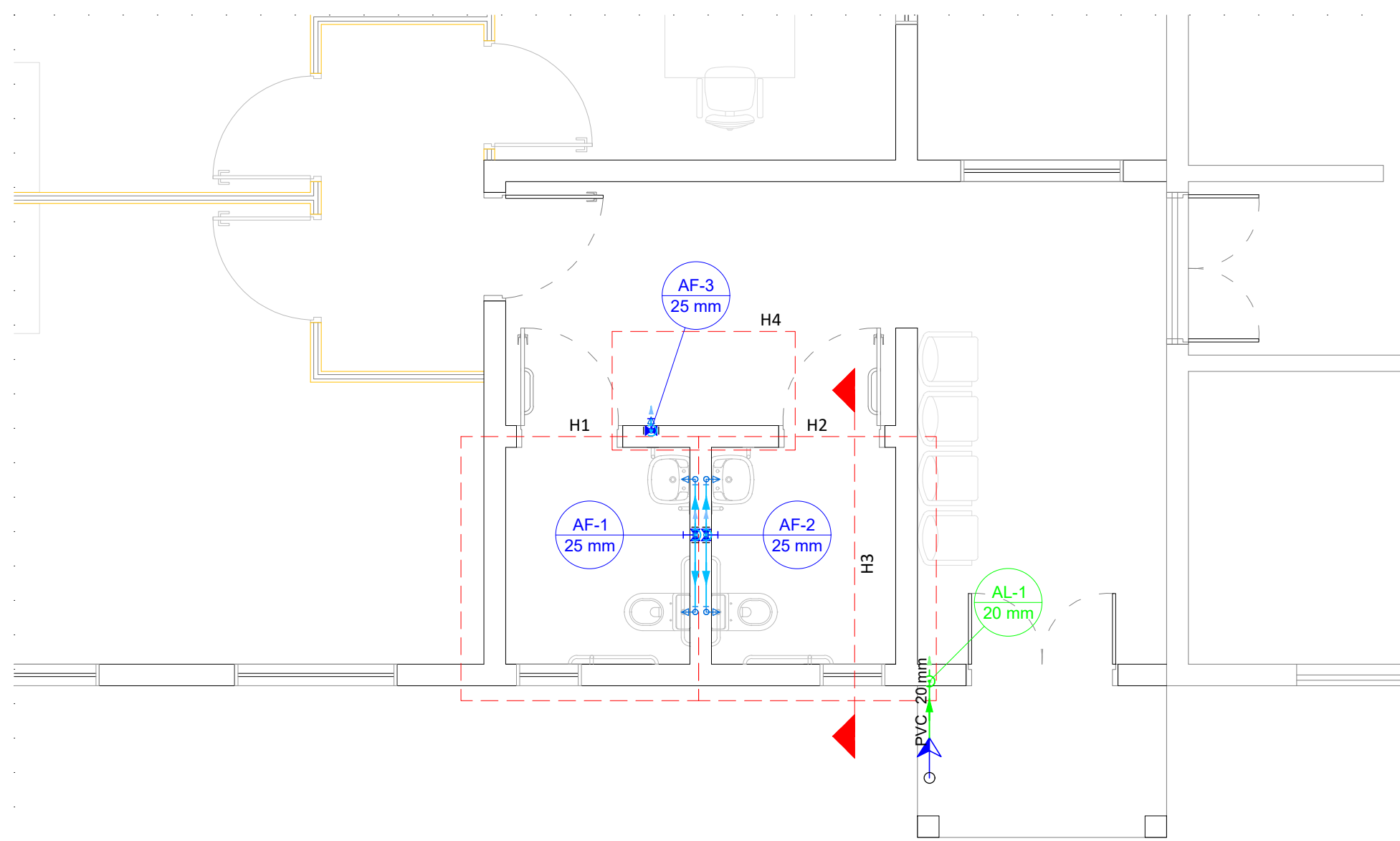
/

1

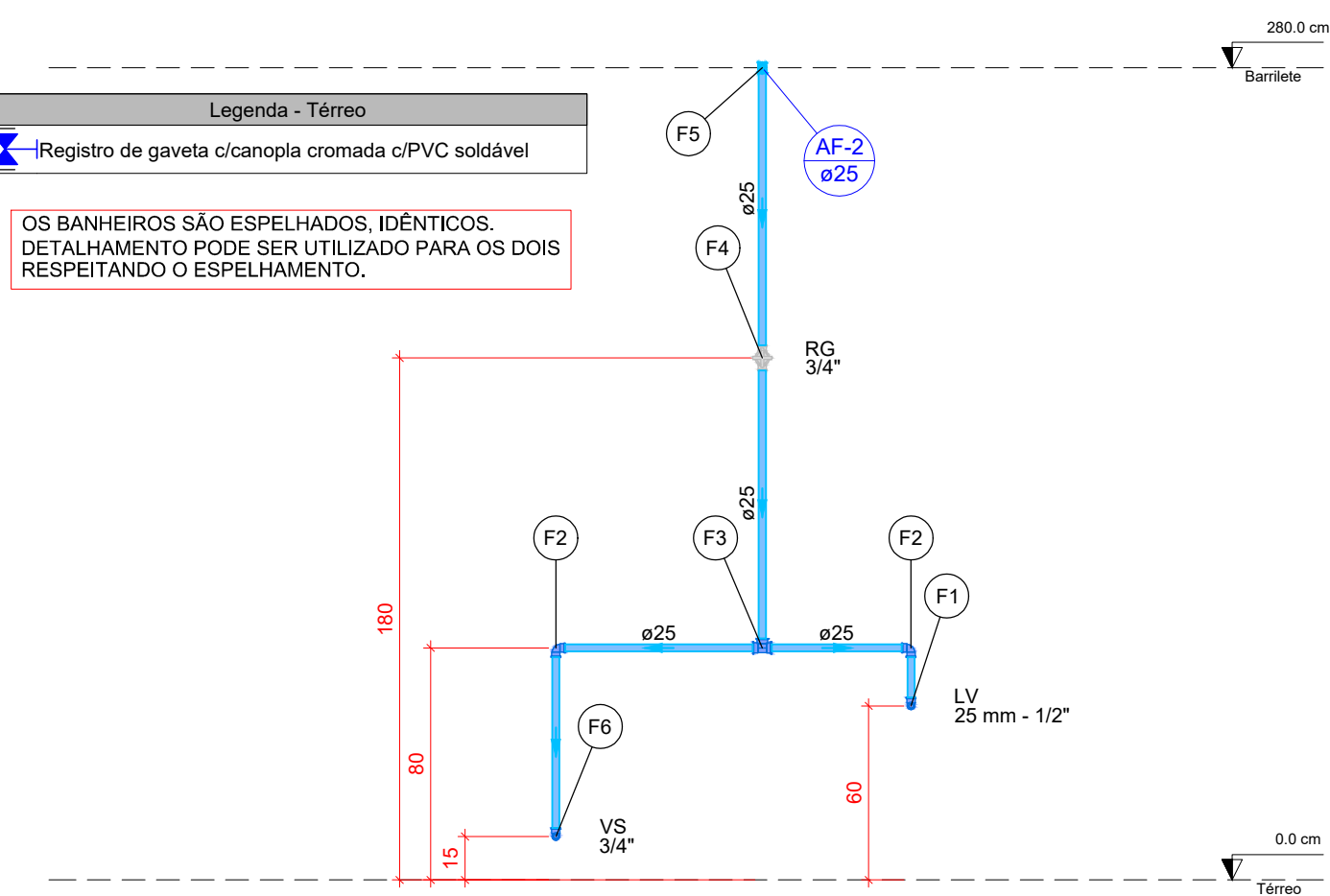




PLANTA BAIXA ESQUEMÁTICA - ÁGUA FRIA  
ESCALA: 1/50

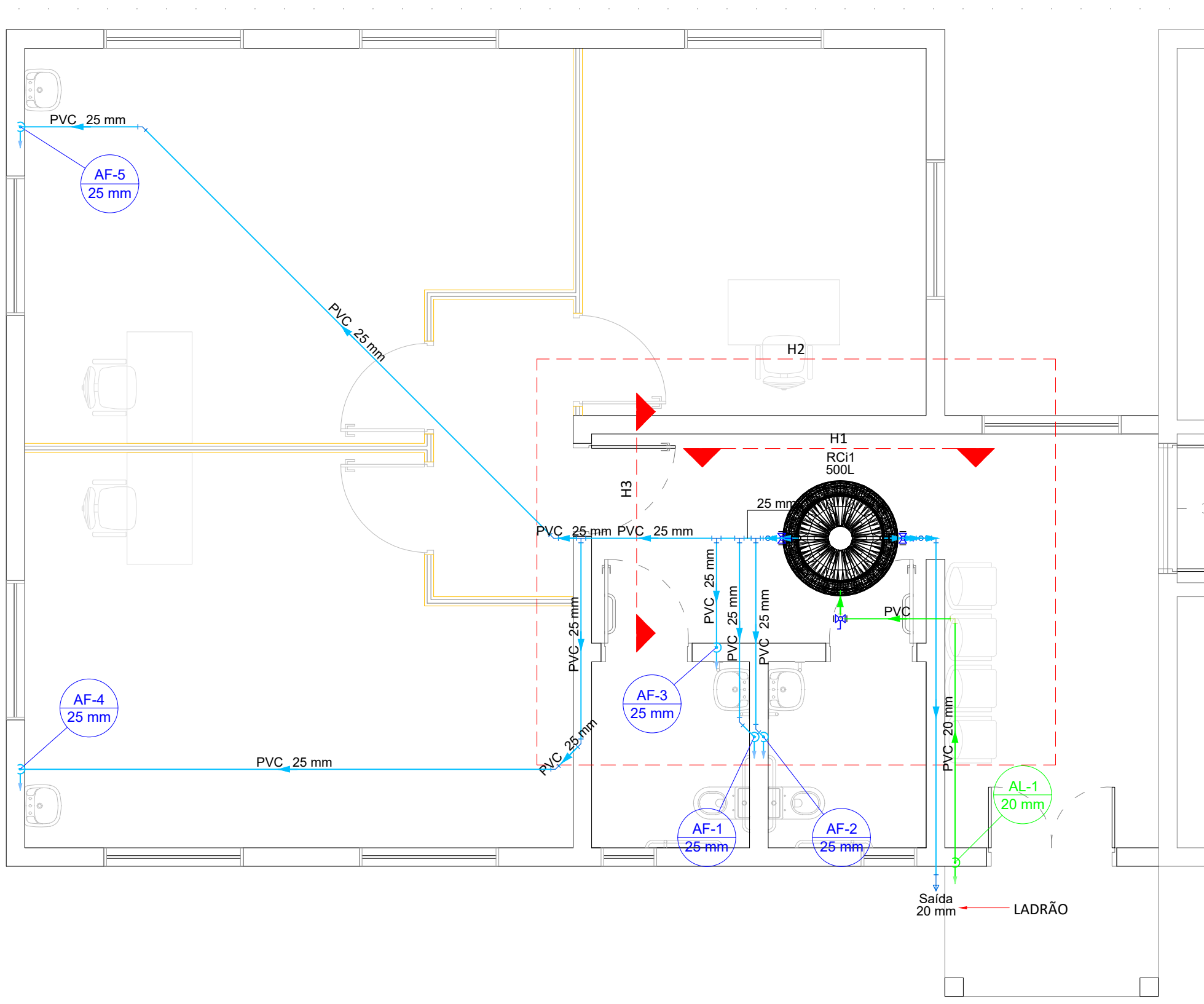


PLANTA BAIXA ESQUEMÁTICA - ÁGUA FRIA  
ESCALA: 1/50

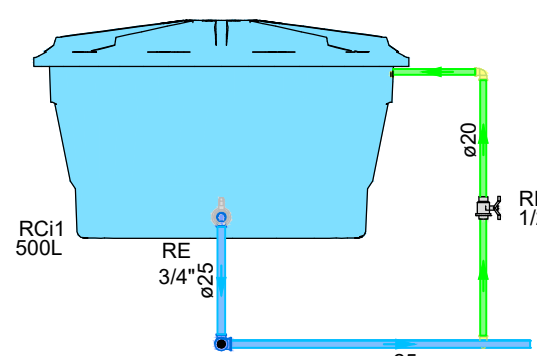


Detalhe H3  
Escala 1:25

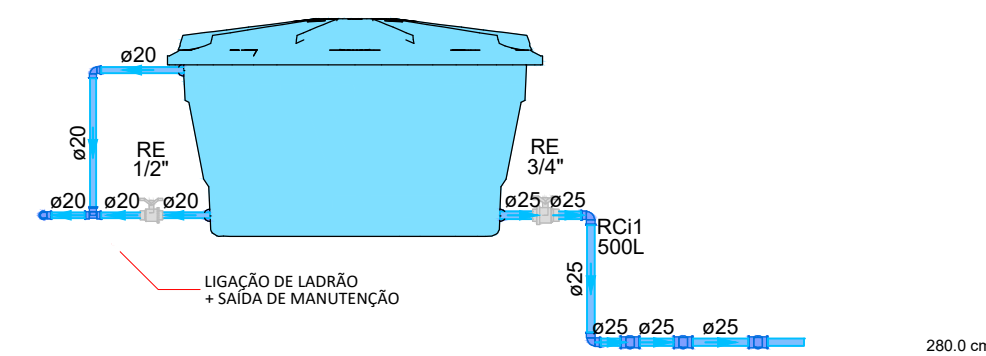
Legenda de peças - Térreo	
Aparelho	
Torneira de lavatório	1 pc
25 mm - 1/2"	
PVC Acessórios	
Engate flexível plástico	1 pc
1/2 - 30cm	
PVC soldável azul c/ bucha latão	1 pc
Joelho de redução 90° soldável com bucha de latão	1 pc
25 mm - 1/2"	
PVC rígido soldável	1 pc
Joelho 90° soldável	1 pc
25 mm	
PVC rígido soldável	1 pc
Tê 90 soldável	1 pc
25 mm	
Metais	
Registro de gaveta c/ canopla cromada	1 pc
3/4"	
PVC rígido soldável	1 pc
Adapt sold curto c/bolsa-rosca p registro	2 pc
25 mm - 3/4"	
PVC rígido soldável	1 pc
Luva soldável	1 pc
25 mm	
Aparelho	
Vaso Sanitário c/ cx. acoplada	1 pc
1/2"	
PVC Acessórios	
Engate flexível cobre cromado com canopla	1 pc
1/2 - 30cm	
PVC soldável azul c/ bucha latão	1 pc
Joelho de redução 90° soldável com bucha de latão	1 pc
25 mm - 1/2"	



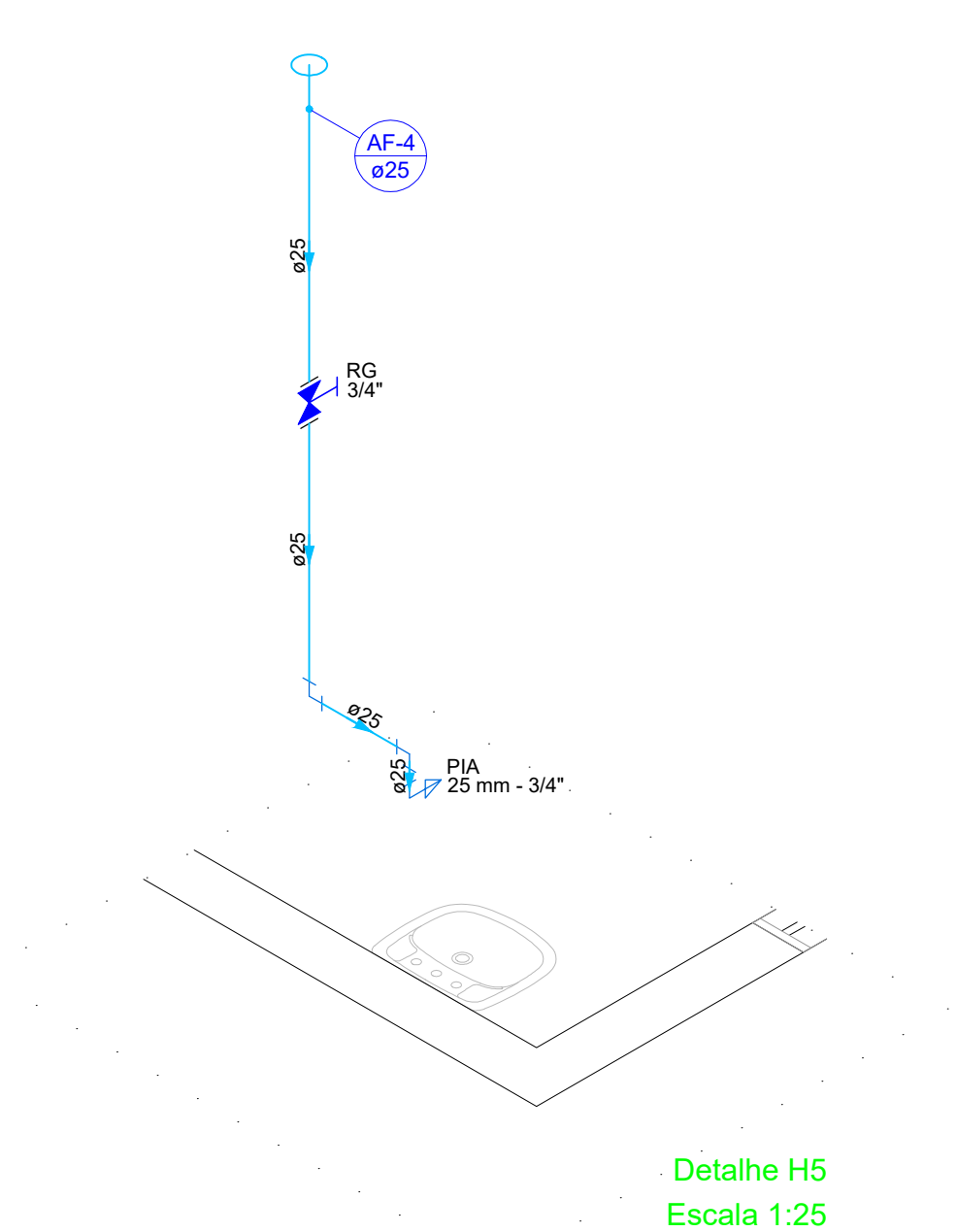
PLANTA BARRILETE ESQUEMÁTICA - ÁGUA FRIA  
ESCALA: 1/50



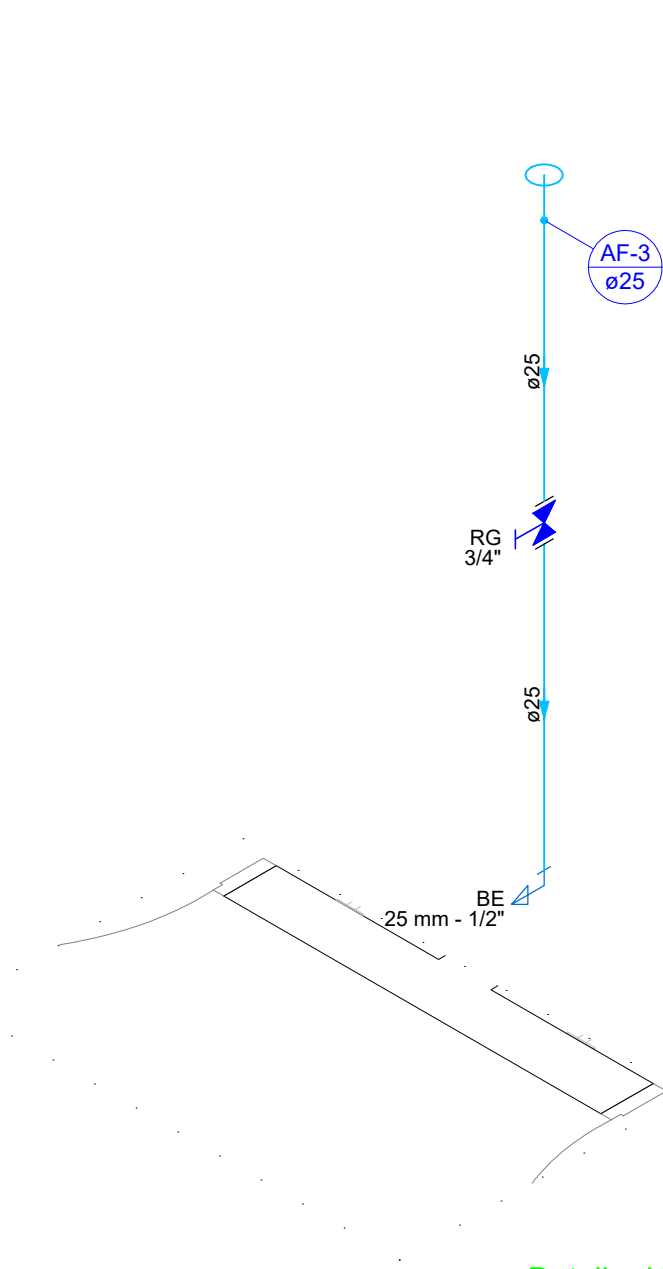
Detalhe H3  
Escala 1:25



Detalhe H1  
Escala 1:25



Detalhe H5  
Escala 1:25



Detalhe H4  
Escala 1:25

Lista de materiais - Térreo	
Alimentação	
Ferro maleável classe 10	
Colar de tomada de f"	1 pc
1/2"	
Luva macho - fêmea	3 pc
Metais	
Registro de esfera	2 pc
1/2"	
PVC rígido soldável	
Tubos	0.32 m
20 mm	
Água fria	
Aparelho	
Bebedouro	1 pc
25mmx 1/2"	
Torneira de Pia de Cozinha	2 pc
25mm - 3/4"	
Torneira de lavatório	2 pc
25 mm - 1/2"	
Vaso Sanitário c/ cx. acoplada	2 pc
1/2"	
Metais	
Registro de gaveta c/ canopla cromada	5 pc
3/4"	
PVC Acessórios	
Engate flexível cobre cromado com canopla	2 pc
1/2 - 30cm	
Engate flexível plástico	3 pc
1/2 - 30cm	
PVC rígido soldável	
Adapt sold curto c/bolsa-rosca p registro	10 pc
25 mm - 3/4"	
Joelho 90° soldável	8 pc
25 mm	
Luva soldável	5 pc
25 mm	
Tubos	14.66 m
25 mm	
Tê 90 soldável	2 pc
25 mm	
PVC soldável azul c/ bucha latão	
Joelho 90° soldável com bucha de latão	2 pc
25 mm - 3/4"	
Joelho de redução 90° soldável com bucha de latão	5 pc
25 mm - 1/2"	

Lista de materiais - Barrilete	
Alimentação	
Metais	
Registro esfera VS compacto soldável PVC	1 pc
20 mm	
PVC rígido soldável	
Adapt sold. c/ flange livre p/ cx. d'água	1 pc
20 mm - 1/2"	
Joelho 90° soldável	4 pc
20 mm	
Torneira de bôia	1 pc
1/2"	
Tubos	8.08 m
20 mm	
Água fria	
Metais	
Registro esfera VS compacto soldável PVC	1 pc
20 mm	
PVC rígido soldável	1 pc
Adapt sold. c/ flange livre p/ cx. d'água	2 pc
20 mm - 1/2"	
Adapt sold. longo c/ flange p/cx. d'água	1 pc
25 mm - 3/4"	
Joelho 45 soldável	6 pc
25 mm	
PVC Acessórios	
Joelho 90° soldável	2 pc
20 mm	
Tubos	7 pc
20 mm	4.94 m
25 mm	24.53 m
Tê 90 soldável	1 pc
20 mm	
Reservatório cilíndrico	4 pc
500 L	
Poietieno	1 pc

UENP

UNIVERSIDADE ESTADUAL DO NORTE DO PARANÁ

PROJETO

PROJETO HIDRÁULICO - ÁGUA FRIA

OBRA

AMPLIAÇÃO EQUOTERAPIA

PROPRIETÁRIO

RESPONSÁVEL TÉCNICO

UNIVERSIDADE ESTADUAL DO NORTE DO PARANÁ - UENP  
CNPJ: 08.881.100/0001-54

HENRIQUE F. XIMENES DE ANDRADE BILBAO  
CREA-PR: 180.187/D

DESENHO

DATA

ESCALA

INDICADA

PRANCHA

HENRIQUE XIMENES

23/09/2024

23/09/2024

INDICADA

PRANCHA

PROPAV

PRÓ-REITORIA DE PLANEJAMENTO E AVALIAÇÃO INSTITUCIONAL

SECRETARIA DE OBRAS

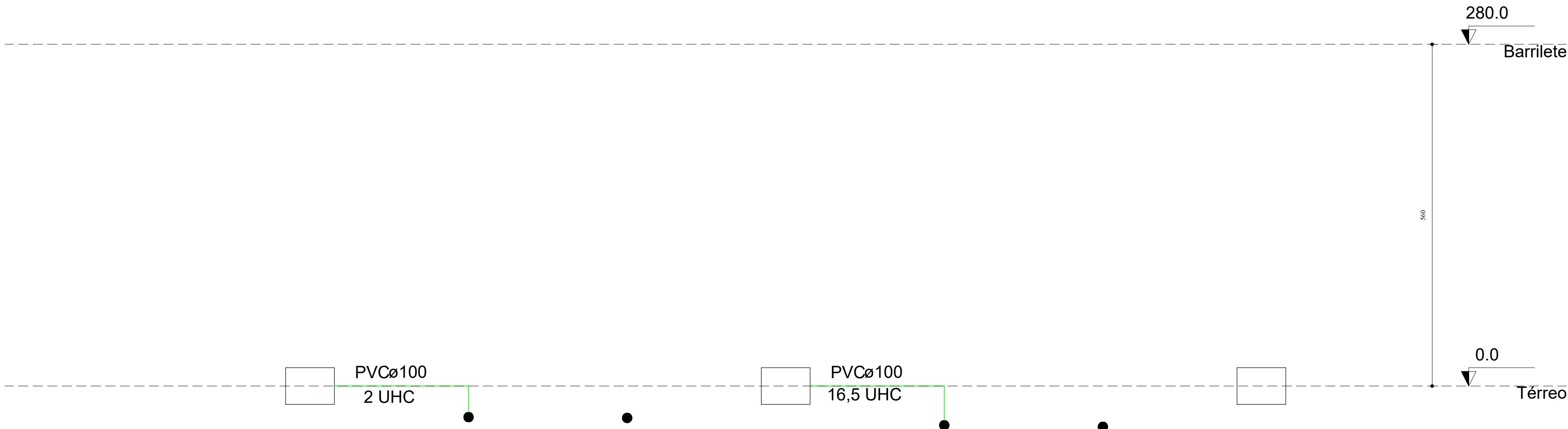
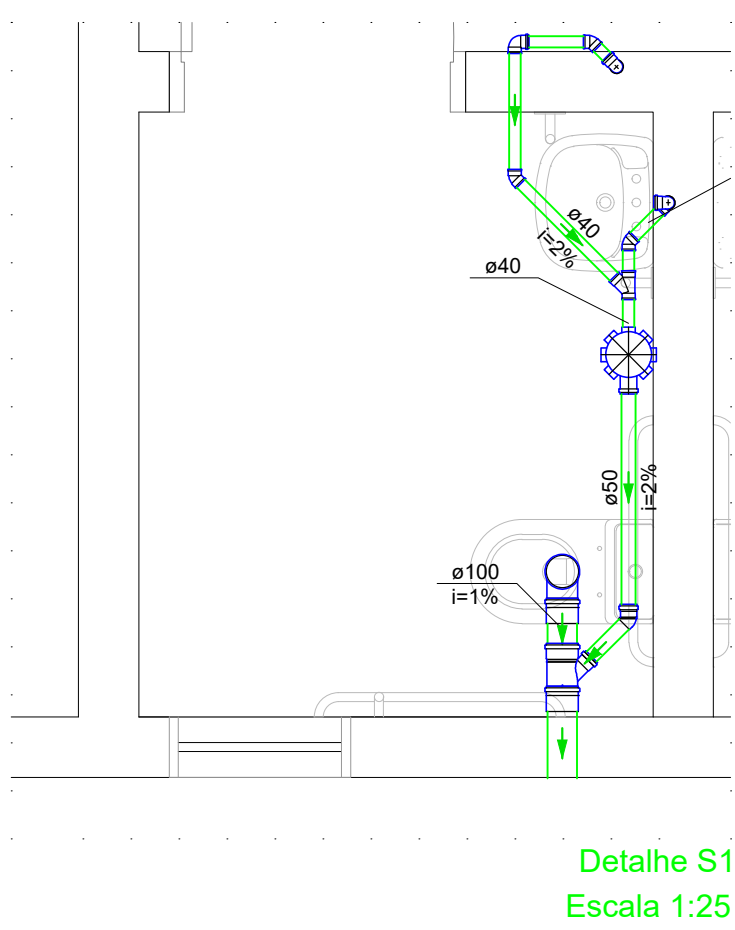
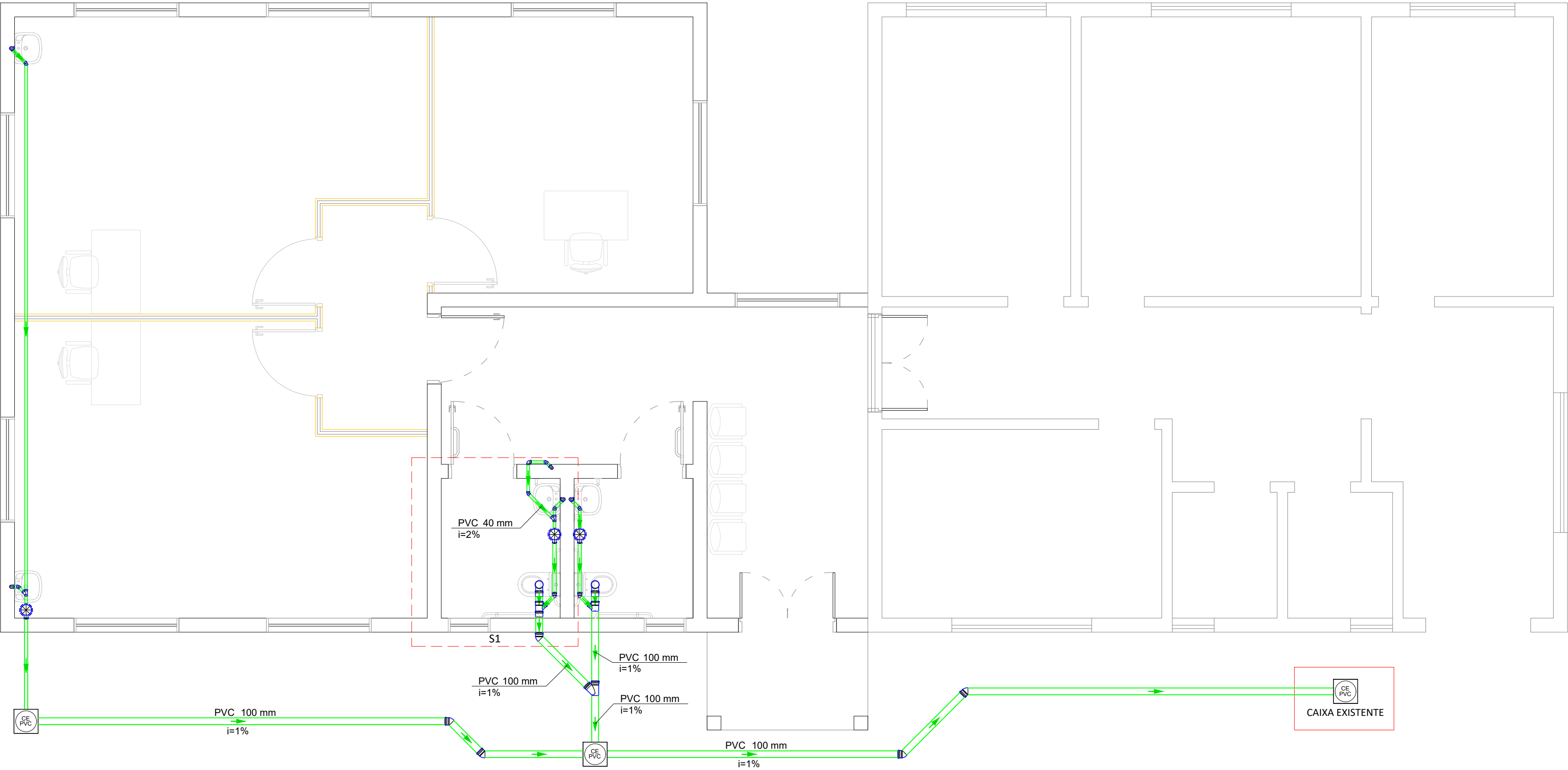
1

/

1



Lista de materiais - Térreo	
Esgoto	
Caixas de Passagem	
Caixa de passagem PVC 30 cm	3 pç
PVC Acessórios	
Caixa sifonada 150x150x50	3 pç
Sifão de copo p/ pia e lavatório 1" - 1.1/2"	4 pç
Válvula p/ lavatório e tanque 1"	4 pç
PVC Esgoto	
Anel de borracha 100mm - 4"	11 pç
50mm - 2"	7 pç
Curva 90 curta 100 mm	2 pç
40 mm	5 pç
Joelho 45 100 mm	5 pç
40 mm	6 pç
50 mm	2 pç
Joelho 90 40 mm	1 pç
Joelho 90 c/anel p/ esgoto secundário 40 mm - 1.1/2"	5 pç
Junção simples 100 mm - 50 mm	2 pç
100 mm- 100 mm	1 pç
40 mm x 40 mm	2 pç
Luva simples 100 mm	3 pç
Tubo rígido c/ ponta lisa 100 mm - 4"	22.47 m
40 mm	13.49 m
50 mm - 2"	3.4 m
Vedação p/ saída de vaso sanitário 100 mm	2 pç



Esquema vertical sanitário  
Escala: 1:25

UENP

UNIVERSIDADE ESTADUAL DO NORTE DO PARANÁ

PROJETO

PROJETO DE ESGOTO

OBRA

AMPLIAÇÃO EQUOTERAPIA

PROPRIETÁRIO

RESPONSÁVEL TÉCNICO

UNIVERSIDADE ESTADUAL DO NORTE DO PARANÁ - UENP  
CNPJ: 08.881.100/0001-54

HENRIQUE F. XIMENES DE ANDRADE RILBAO  
CREA-PR: 180.187/D

DESENHO

DATA

ESCALA

INDICADA

PRANCHA

HENRIQUE XIMENES

23/09/2024

INDICADA

PROPAV

PRÓ-REITORIA DE PLANEJAMENTO E AVALIAÇÃO INSTITUCIONAL

SECRETARIA DE OBRAS

1

/

1



Documento: **4PROJETO\_AMPLIACAOEQUOTERAPIA.pdf**.

Assinatura Qualificada realizada por: **Fabio Antonio Neia Martini** em 08/10/2025 14:44.

Assinatura Avançada realizada por: **Henrique Franciz Ximenes de Andrade Bilbao (XXX.870.379-XX)** em 10/09/2025 17:46 Local: UENP/RTA/PROPAV/SECOBRAS.

Assinatura Simples realizada por: **Amanda Alves da Silva (XXX.291.209-XX)** em 10/09/2025 17:47 Local: UENP/RTA/PROPAV/SECOBRAS.

Inserido ao protocolo **24.641.465-3** por: **Amanda Alves da Silva** em: 10/09/2025 17:42.



Documento assinado nos termos do Art. 38 do Decreto Estadual nº 7304/2021.

A autenticidade deste documento pode ser validada no endereço:  
**<https://www.eprotocolo.pr.gov.br/spiweb/validarDocumento>** com o código:  
**fee0db86d265da5eeddc23eaadc558b3**.